

# Chestionar pe marginea celor 5 videoclipuri despre energie

## VIDEOCLIP: Ce este energia?

### 1. Pentru ce se folosește energia?

- a Energie electrică
- b Încălzire
- c Transport
- d Toate cele de mai sus



### 2. Ce reprezintă unitatea de măsură kWh?

- a Arată câtă energie consumați pe zi
- b Este o unitate de măsură a cantității de energie utilizate de un aparat electric într-o oră
- c Este o unitate de măsură electrică pentru indicarea timpului

## VIDEOCLIP: Ce este eficiența energetică?

### 3. Ce înseamnă eficiența energetică?

- a Risipă de energie
- b Măsurarea câștigurilor de energie în timpul nopții
- c Utilizarea unei cantități mai mici de energie pentru îndeplinirea aceleiași sarcini
- d Cumpărarea de produse cu etichetă energetică



### 4. Ce indică eticheta energetică a UE?

- a Suma de bani pe care o puteți economisi
- b Eficiența energetică a unui produs pentru a facilita compararea și a face alegeri mai bune
- c Producția de energie în UE
- d Durata de viață a unui produs energetic

## VIDEOCLIP: CE este energia din surse regenerabile?

### 5. Energia solară, eoliană, biomasa, energia oceanică și hidroenergia sunt denumite „surse regenerabile de energie” deoarece...

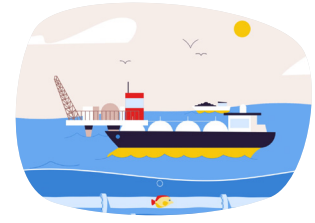
- a Sunt gratuite
- b Se transformă direct în energie electrică sau termică
- c Se refac în mod constant grație naturii



### 6. Întrebare: Care sunt combustibilii fosili?

- a Gaze naturale
- b Cărbune
- c Petrol
- d Toate cele de mai sus

## VIDEOCLIP: Care sunt sursele de energie ale UE?



### 7. Ce este securitatea energetică?

- a) Energie sigură
- b) Posibilitatea de a plăti în avans facturile la energie
- c) O organizație internațională
- d) Acces sigur și neîntrerupt la energie la prețuri accesibile

### 8. Cât din energia utilizată în UE este importată din țări din afara UE-27?

- a) < 40 %
- b) +/- 50%
- c) 85%

### 9. Energia din surse regenerabile a devenit mai populară în UE în ultimii ani – cu cât a crescut ponderea energiei din surse regenerabile în mixul energetic al UE între 1990 și 2017?

- a) Între 9 % și 15 %
- b) Între 25 % și 33 %
- c) Între 2 % și 4 %
- d) Între 58 % și 72 %

## VIDEOCLIP: Care ar putea fi energia viitorului?



### 10. Fuziunea este o formă de energie generată de...

- a) O reacție între atomii de hidrogen
- b) Energie solară
- c) Energie nucleară
- d) Toate cele de mai sus

### 11. Unde este situat proiectul ITER internațional?

- a) În sudul Franței
- b) În sudul Spaniei
- c) În nordul Statelor Unite ale Americii
- d) În nordul Japoniei

---

## Glosar energetic

### Sursă sigură de energie electrică

Un flux stabil și neîntrerupt de energie electrică (evitarea penuriei energetice sau a căderilor sistemului)

### Energie verde/curată

Energie din surse care nu poluează atmosfera

### Combustibili fosili

Petrol, cărbune și gaze naturale – se situează la polul opus surselor curate de energie deoarece generează emisii de dioxid de carbon și de alți poluanți atunci când sunt utilizați pentru producerea de energie

### Gaze cu efect de seră

De exemplu dioxidul de carbon (CO<sub>2</sub>) și metanul, acestea fiind gaze care contribuie la încălzirea globală și la schimbările climatice

### Energie obținută din biomasă

Energia produsă din materii organice (plante sau animale), de la deșeurile de origine animală la pelete din lemn