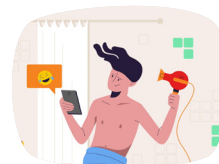


Klucz do quizu dotyczącego 5 filmów o energii

Film: **Czym jest energia?**



1. Do czego wykorzystujemy energię?

- d** Odpowiedź: Wszystkie powyższe odpowiedzi

Wyjaśnienie: Energia elektryczna i ciepła napędzają otaczający nas świat. Energia jest wykorzystywana w transporcie, ogrzewaniu lub chłodzeniu naszych domów oraz do ładowania i użytkowania przedmiotów codziennego użytku, takich jak telefony, kuchenki czy lampy.

2. Co pokazuje pomiar kWh?

- b** Odpowiedź: Pokazuje, ile energii urządzenie elektryczne zużywa na godzinę

Wyjaśnienie: Jest to powszechny sposób pomiaru zużycia energii. 1 kWh to zużycie 1 kilowata mocy na godzinę. Pomiar ten umożliwia porównanie zużycia energii między różnymi produktami, tak aby można było wybrać najbardziej energooszczędną opcję.

Film: **Czym jest efektywność energetyczna?**



3. Co oznacza efektywność energetyczna?

- c** Odpowiedź: Zużycie mniejszej ilości energii do wykonania tego samego zadania

Wyjaśnienie: Efektywność energetyczna oznacza zużycie mniejszej ilości energii do wykonania tego samego zadania. Dzięki niej cieszymy się takim samym lub wyższym poziomem komfortu, ale nie marnotrawimy energii. Efektywność energetyczna jest priorytetem UE i ma kluczowe znaczenie dla ograniczenia emisji gazów cieplarnianych, zmniejszenia popytu na import energii oraz obniżenia kosztów ponoszonych przez gospodarstwa domowe i całą gospodarkę.

4. Co widać na etykiecie energetycznej UE?

- b** Odpowiedź: Efektywność energetyczną produktu, aby umożliwić łatwe porównanie i dobry wybór

Wyjaśnienie: Unijne etykiety energetyczne pokazują efektywność energetyczną produktu w momencie zakupu. Dają one jasne i proste informacje na temat ilości energii zużywanej przez produkt; chociaż produkt energooszczędny może wydawać się droższy podczas zakupu, zużywa mniej energii, a zatem ostatecznie kosztuje mniej.

Film: **Czym jest energia odnawialna?**



5. **Energię słoneczną, wiatrową, z biomasy, oceanów i energię wodną nazywamy „odnawialnymi źródłami energii”, ponieważ...**

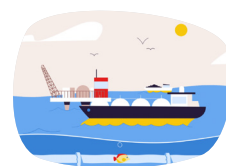
- c** Odpowiedź: Są stale odnawiane w naturze

6. **Co jest paliwem kopalnym?**

- d** Odpowiedź: Wszystkie powyższe odpowiedzi

Wyjaśnienie: Węgiel, produkty naftowe (takie jak ropa naftowa) i gaz ziemny, są paliwami kopalnymi. Mają one duży udział w emisji dwutlenku węgla i powodują szkodliwe emisje gazów cieplarnianych, przy czym niektóre formy węgla zanieczyszczają najbardziej. UE pomaga regionom, które w dużym stopniu opierają się na węglu do celów produkcji energii elektrycznej i przemysłowych, w przechodzeniu na odnawialne źródła energii, oraz w tworzeniu miejsc pracy w ekologicznych sektorach energii przy jednoczesnym odchodzeniu od wydobycia węgla.

Film: **Jakie są źródła energii w UE?**



7. **Czym jest bezpieczeństwo energetyczne?**

- d** Odpowiedź: Niezawodny i nieprzerwany dostęp do energii po przystępnych cenach

Wyjaśnienie: Wszyscy chcemy i oczekujemy, aby energia elektryczna i ogrzewanie były dostępne w razie potrzeby – bezpieczeństwo energetyczne oznacza zapewnienie niezawodnego i przystępnego cenowo dostępu do nieprzerwanego przepływu paliw i źródeł energii.

8. **Ile energii zużywanej w UE pochodzi z krajów spoza UE-27?**

- b** Odpowiedź: +/- 50%

9. **W ostatnich latach wzrosła w UE popularność energii odnawialnej – o ile wzrósł udział energii odnawialnej w koszyku energetycznym UE w latach 1990–2017?**

- a** Odpowiedź: Z 9 % do 15 %

Film: **Jaka może być energia przyszłości?**



10. **Synteza jądrowa jest formą energii wytwarzanej przez...**

- a** Odpowiedź: Reakcją między atomami wodoru

Wyjaśnienie: Synteza jądrowa jest formą energii wytwarzanej w wyniku reakcji atomów wodoru w rdzeniu słońca. Naukowcy próbują odtworzyć ten proces na ziemi za pośrednictwem ITER – największej na świecie eksperymentalnej instalacji służącej do przeprowadzania syntezy jądrowej.

11. **Pytanie: Gdzie znajduje się międzynarodowy projekt ITER?**

- a** Odpowiedź: Południe Francji