



**RENO⁺
WATT**



L'efficacité énergétique au service de l'emploi

« Efficacité Energétique des bâtiments:
Comment accélérer les investissements »

Paris

Le 11 décembre 2017

RenoWatt est partenaire
du projet Horizon 2020:





Ordre du jour

- **Introduction**
- Présentation de RenoWatt
- RenoWatt+: fonctionnement



GRE Liège – Agence de reconversion économique de la province de Liège

Groupement
Redéploiement
Economique



- Mettre en place les conditions pour la création d'emplois durables pour les générations futures
- Créé en 2014 suite à l'annonce de la fermeture d'Arcelor Mittal





Le moteur initial de RenoWatt : la création d'emplois

- Si **60% du parc bâti est rénové** en Wallonie, il y a un potentiel de
 - **30 milliards d'euros**
 - Mobilisation de **500.000 emplois** (si tout est réalisé en une fois), soit plus de 17.000 emplois si les investissements sont répartis dans les 30 prochaines années¹
- **93% de l'énergie est importée** en Wallonie

- Les autorités publiques doivent jouer un rôle dans la transition énergétique
- Les ressources humaines et matérielles pour lancer des projet ambitieux de rénovation énergétique sont spécifiques et coûteuses
- Les autorités publiques sont désemparée devant la complexité des dossiers de rénovation

¹ D'après l'UE, 1 million investi dans la rénovation énergétique mobilise 17 emplois



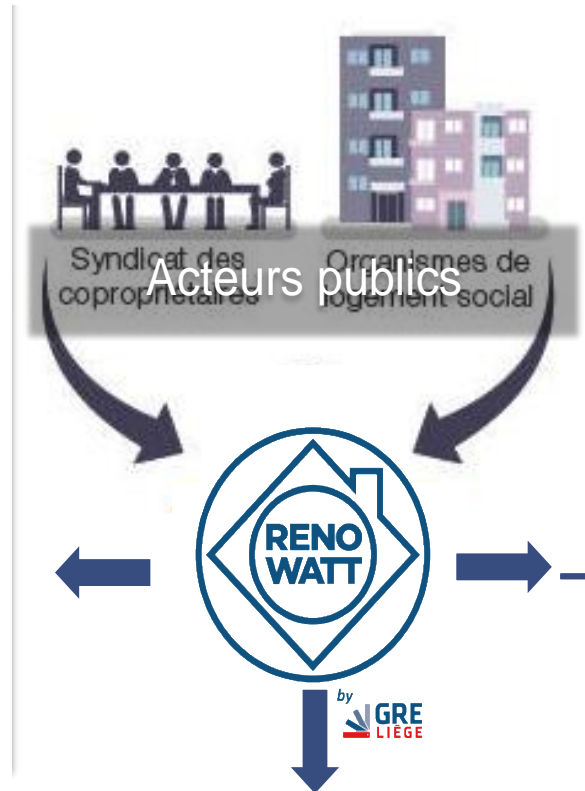
RenoWatt joue un rôle de guichet unique pour faciliter la passation de Contrats de Performance Energétique et a conclu, en 30 mois, des contrats pour 60 millions d'euros

Identification des bâtiments et de leur potentiel

ENERGY SUD

Audit technique

Energy audit process illustration showing a globe, a building, an energy efficiency scale (A-G), a power plug, and a technical audit document.



Financement des travaux

- PRÊTS BONIFIÉS
- AIDES FISCALES
- SUBVENTIONS DIRECTES PUBLIQUES
- TIERS FINANCEMENT

Financial support options illustration showing icons for loans, taxes, subsidies, and third-party financing.



Marchés Publics pour les Contrats de Performance Energétique



Les résultats de RenoWatt

- **Marchés CPE** 5 marchés CPE pour € 59 millions TVAC en 30 mois
- **Investissements (travaux)** € 36,6 millions TVAC
- **Nombre de sites et bâtiments** 64 sites et 136 bâtiments
- **Economie d'énergie** 33%
- **Temps de retour moyen** 22 ans
- **Diminution de CO2** 7,545 tonnes de CO₂
- **Emplois** 322 emplois directs et 780 emplois indirects
- **Formation** Un minimum de 16,500 heures de formation
- **Prix** « Best Energy Service Project 2017 »
décerné par l'UE



Ordre du jour

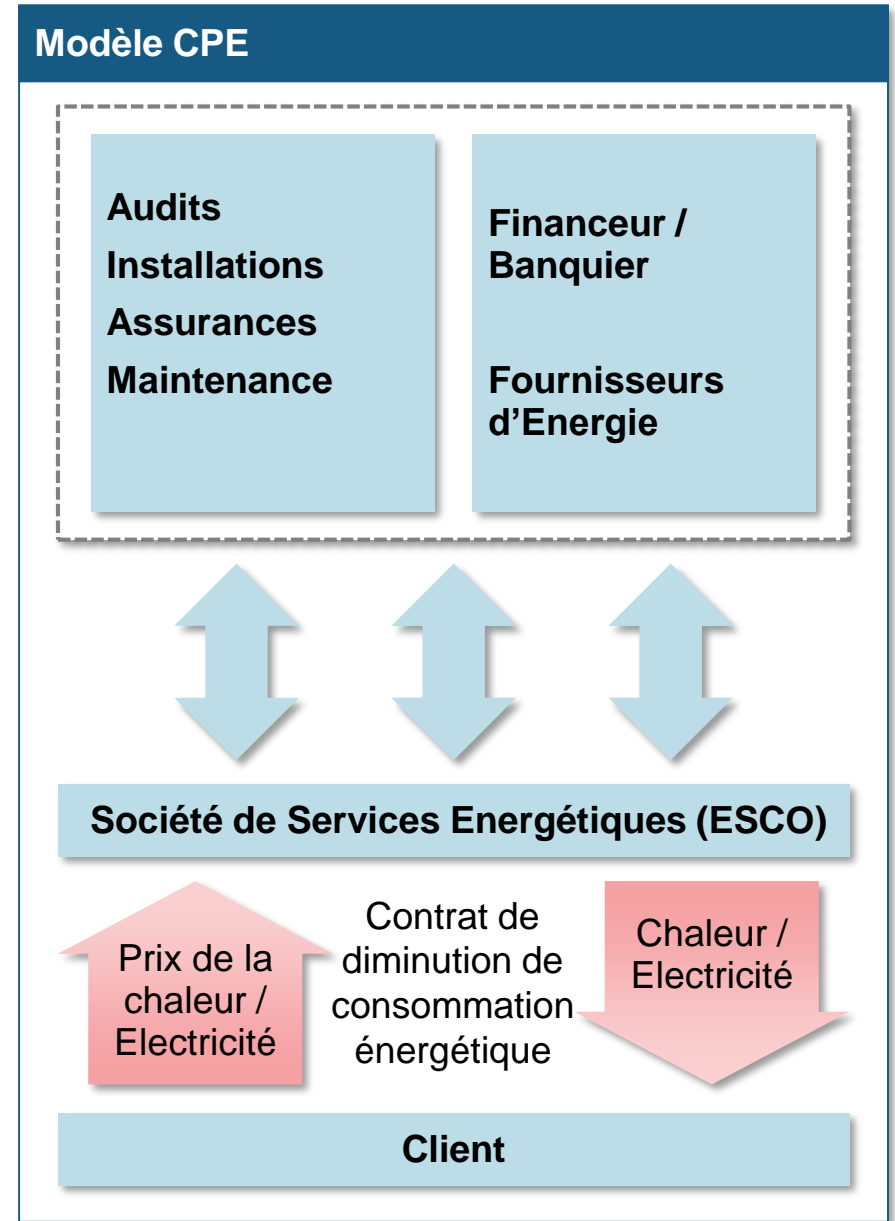
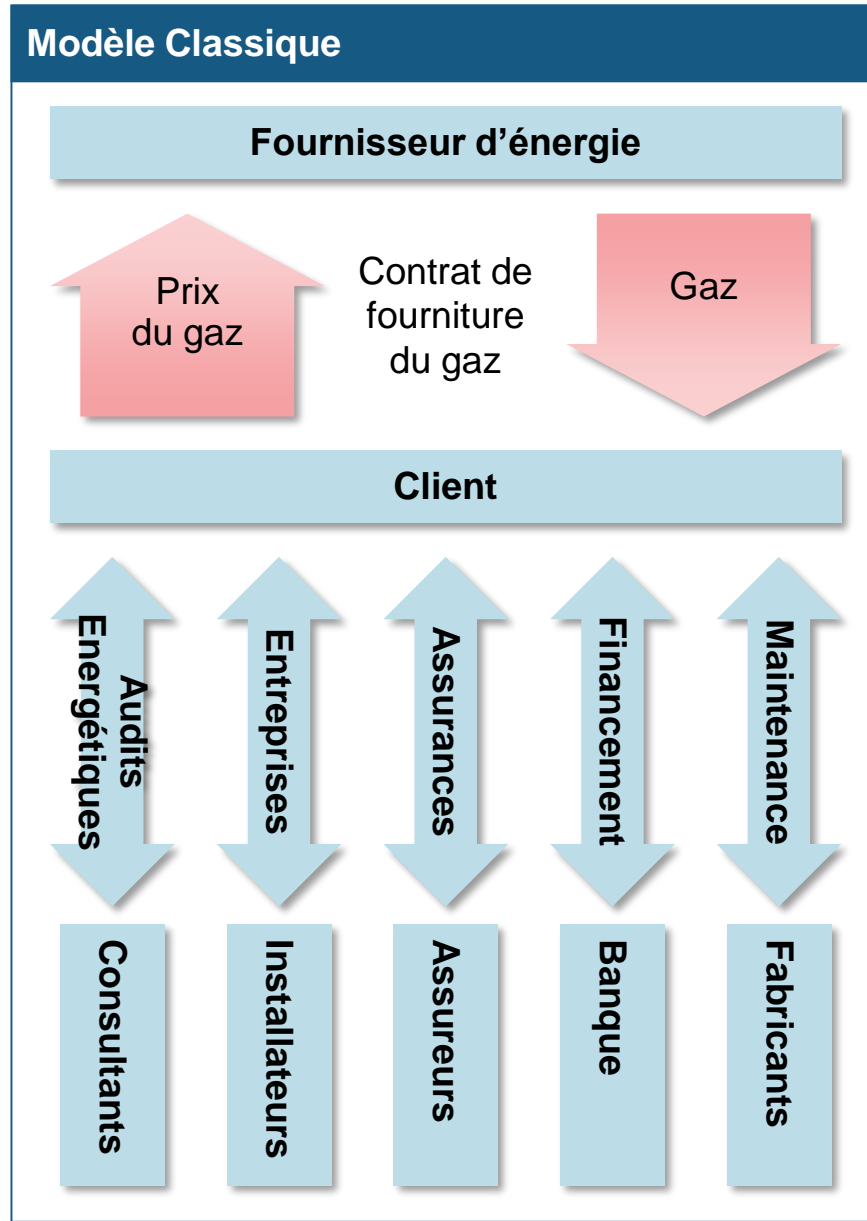
- Introduction
- **Présentation de RenoWatt**
- Les facteurs clé de succès



Principes de RenoWatt

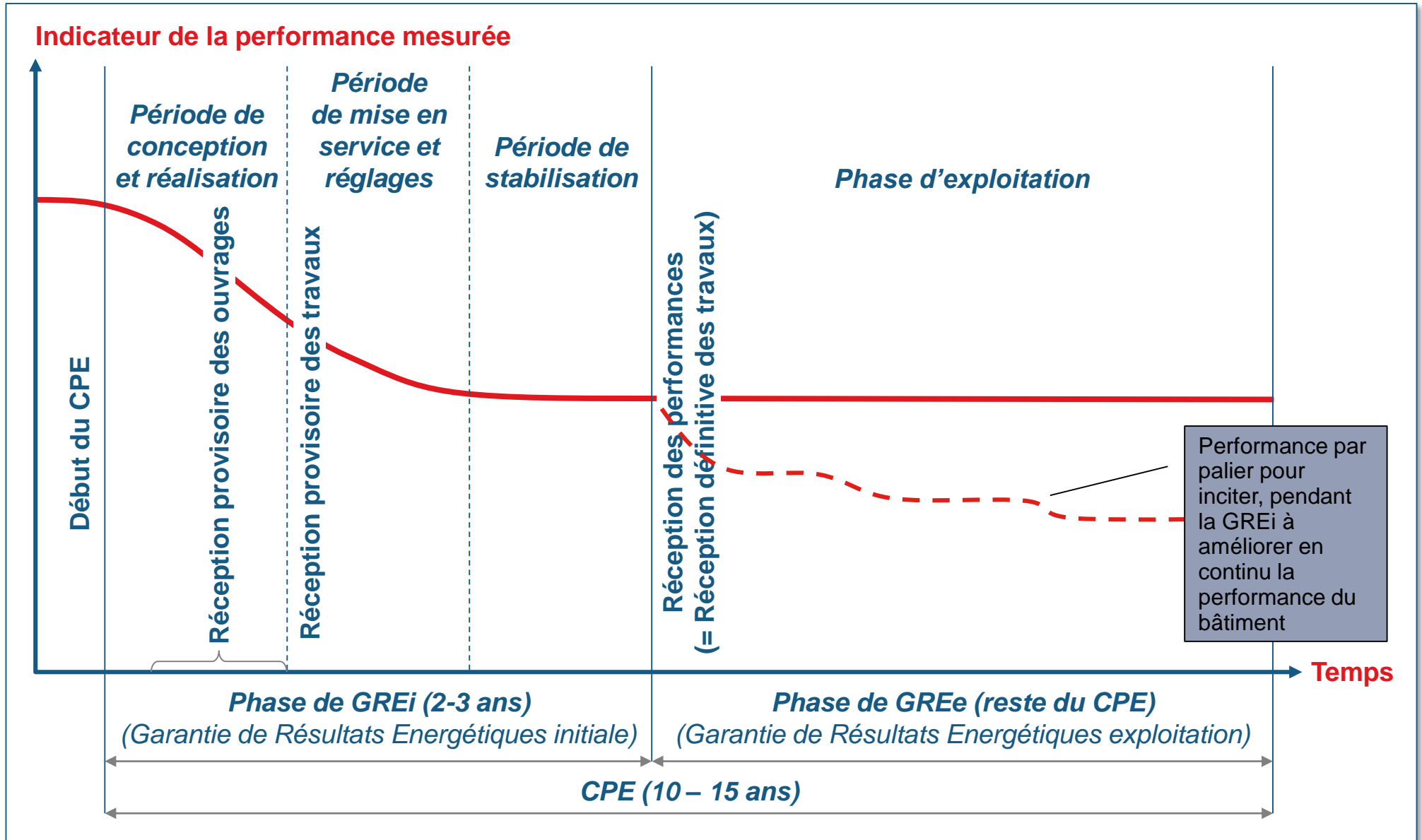
- 1 Adhérer à la **Centrale de Marchés**
- 2 Etablir, quand cela a du sens, des **Contrats de Performance Energétique (CPE)**
 - **Diminuer la facture énergétique** et l'empreinte CO₂ des villes et communes
 - **Garantir la performance énergétique** des travaux. Les Contrats de Performance Energétique garantissent une diminution de la consommation énergétique grâce une maintenance externe des bâtiments
- 3 Travailler selon **des pools de bâtiments** rassemblant dans un seul marché différentes autorités publiques
 - **Fournir une taille attractive** pour les CPE
 - **Diversifier le risque** pour les financeurs et obtenir de bonnes conditions
 - **Diminuer le coût** transactionnel

2 Privilégier les CPE



Remarque: le financement et la fourniture d'énergie ne font pas nécessairement partie du CPE.
 Dans le cadre des 12 autorités publiques, le financement n'est pas pris en charge par l'ESCO

2 RenoWatt a appliqué une approche du CPE en deux étapes



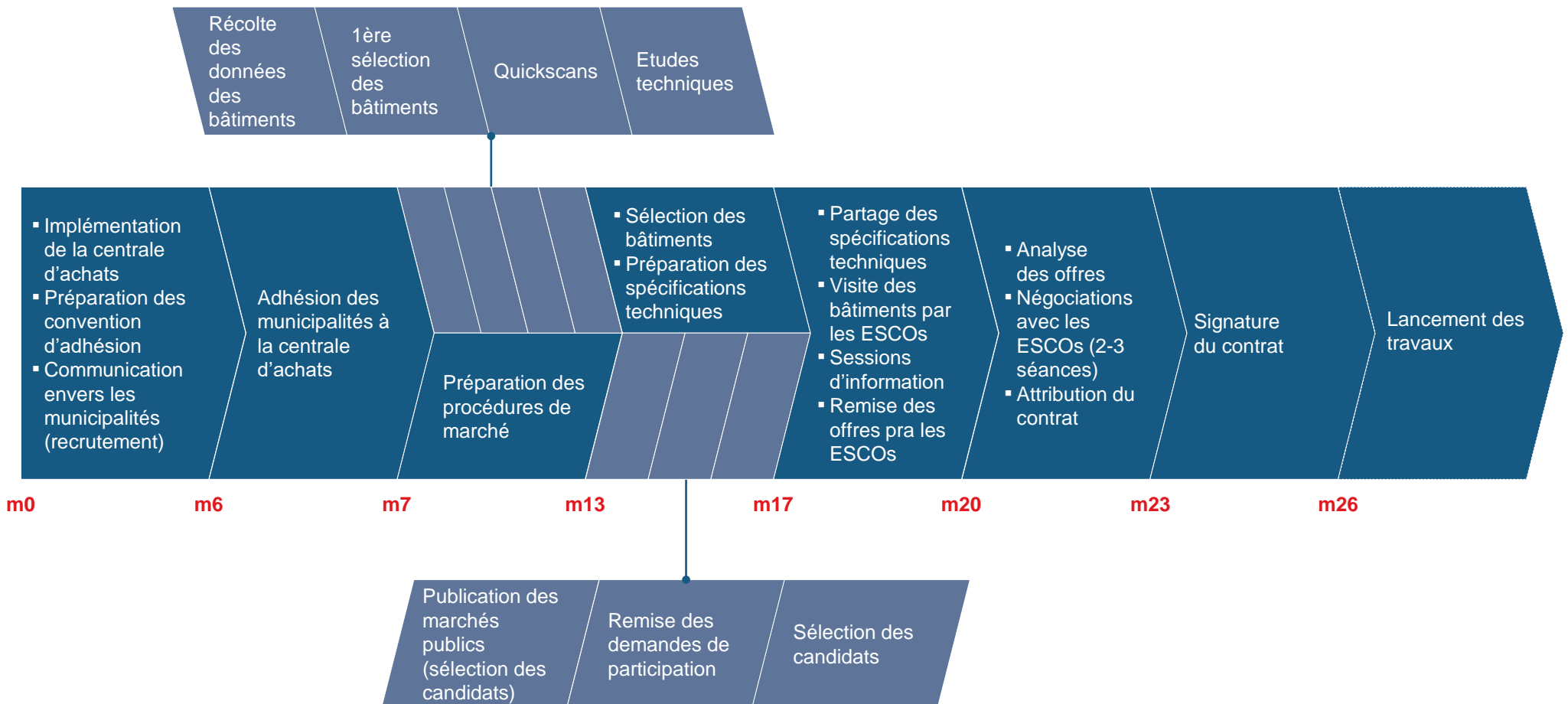


Approche RenoWatt+ pour les CPEs

- **Solution globale**: un interlocuteur unique pour la conception, la réalisation des travaux et la maintenance
- **Une garantie des économies d'énergie sur la durée globale du contrat**: si les gains énergétiques ne sont pas réalisés par l'ESCO, cette dernière paye une pénalité correspondant à 100% de la différence de gains
- **Une approche « win-win »**: en cas de gains supérieurs aux gains estimés, le « surplus » des gains est partagé entre l'hôpital et l'ESCO (50%-50%)
- Mise en place d'un **système d'amélioration continue** tout au long de la durée du CPE (l'ESCO finance les investissements et les gains reviennent pour une période déterminée à 100% à l'ESCO (généralement 2 ans))
- **Financement par prêt ou fonds propres** (en dehors du montant maximum d'endettement autorisé pour la municipalité)
- **Promotion de l'emploi local dans les cahiers des charges (documents d'adjudication)**
 - Critères éthiques et sociaux
 - Chaîne de sous-traitance limitée
 - Clause flexible et de formation



26 mois sont nécessaires pour mener à bien un projet du type RenoWatt





Ordre du jour

- Introduction
- Présentation de RenoWatt
- **Les facteurs clé de succès**

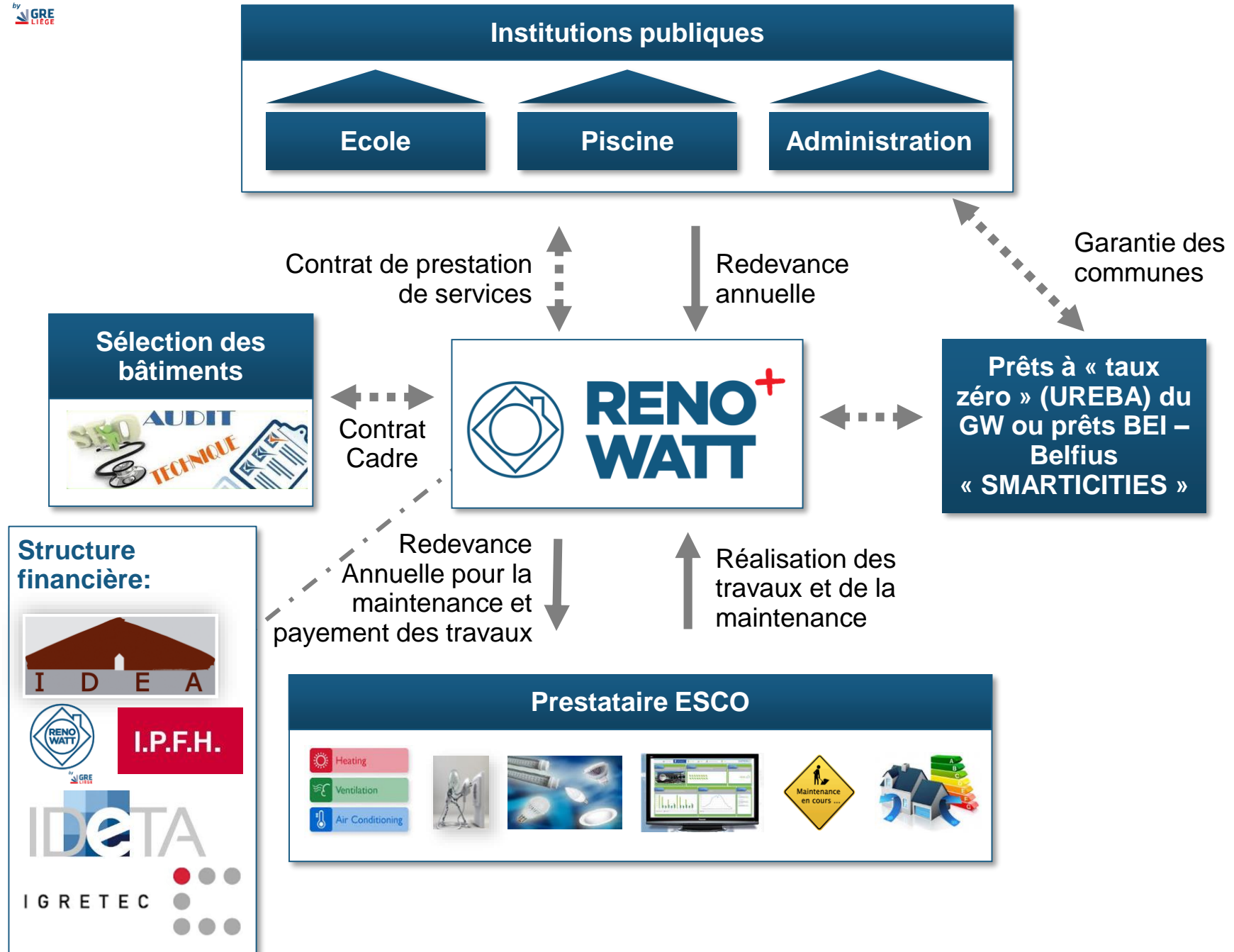


Retours d'expérience du projet pilote RenoWatt

- Obtenez **l'engagement politique au plus haut niveau!** Il est essentiel que ce soit au niveau de la Région ou au niveau de l'autorité publique
- Créez un **guichet unique** (ex. RenoWatt) qui **est public et neutre** (pas de freins à l'entrée et le GU est considéré comme un "allié" des autorités publiques)
- **Rassemblez les autorités publiques de taille moyenne** : Ces dernières n'ont ni le parc de bâtiments, ni les ressources pour se lancer dans ce type de projet. Le pooling d'autorités publiques par un facilitateur est une solution
- Assurez-vous d'avoir **une bonne base de données** (consommations historiques des bâtiments) : c'est un gage de succès pour la réalisation du CPE
- Utilisez le **protocole de mesure et vérification (IPMVP)**: cela vous permettra d'avoir une vue objective des économies d'énergie réalisée
- Faites une demande de subvention pour une **assistance technique** au niveau européen (Horizon 2020 ou Elena):
 - La préparation du CPE est lourde, longue et chère. L'assistance technique permet de financer les ressources pour lancer ce type de procédure.
 - L'assistance technique permet de garder un agenda stricte et de lancer rapidement la rénovation des bâtiments
- Faites vous encadrer par des **professionnels** qui ont l'expérience de CPE. Les CPE et les marchés à lancer sont complexes.
- Assurez-vous que ses **autorités publiques dédient une personne au projet** (minimum 30%) et consacrent du temps au projet (données, visites des bâtiments, validation technique et politique)
- Pensez à **l'exécution du marché** – la passation du marché n'est qu' la première étape d'un marché de 10 à 15 ans
- Le **CPE n'est pas l'unique solution** – tout dépend du type de bâtiments et des solutions envisagées
- **Communication, communication and communication, à tous les niveaux de l'autorité**
 - Préparer le terrain pour toutes les décisions – prendre en compte le planning décisionnel des autorités publiques
 - Les CPE sont une matière innovante – c'est un défi de convaincre les autorités publiques (politique et/ou techniciens) de changer leur manière classique de rénover les bâtiments et de se lancer dans un CPE



RenoWatt+, une société énergétique wallonne. L'exécution des marchés sera réalisée par RenoWatt





**RENO⁺
WATT**



L'efficacité énergétique au service de l'emploi

« Efficacité Energétique des bâtiments:
Comment accélérer les investissements »

Paris

Le 11 décembre 2017

RenoWatt est partenaire
du projet Horizon 2020:

