

## Guide du consommateur pour des chauffe-eau peu énergivores

**Economisez de l'énergie et de l'argent en choisissant un chauffe-eau peu énergivore!**

Les chauffe-eau produisent l'eau potable ou sanitaire dont vous avez besoin. En choisissant un chauffe-eau peu énergivore vous pouvez réduire significativement le montant de votre facture d'énergie. Ce guide vous aidera à effectuer un achat averti et peu énergivore.

### Choisir la bonne solution pour vos besoins de chauffage d'eau

Il y a plusieurs technologies de chauffe-eau disponibles sur le marché, comme les chauffe-eau électriques, au gaz ou au fioul, les pompes à chaleur et les systèmes d'énergie solaire. Chacun de ces appareils a des propriétés techniques qui permettent des applications spécifiques. Le chauffe-eau est un composant de votre système de chauffage ménager. Puisque chaque système a ses particularités, toutes les solutions ne seront pas adaptées à votre maison.

**Choisir un chauffe-eau économe en énergie peut réduire vos coûts de manière significative. Si votre habitation est équipée d'un chauffe-eau électrique conventionnel utilisant 1 MWh d'énergie par an, choisir un nouveau chauffe-eau avec contrôle électronique peut vous faire réaliser des économies annuelles de 150 euros. En d'autres termes, le montant que vous aurez économisé sur l'énergie couvrira les coûts d'achat de votre chauffe-eau en seulement 5 ans.**

### Acheter un chauffe-eau

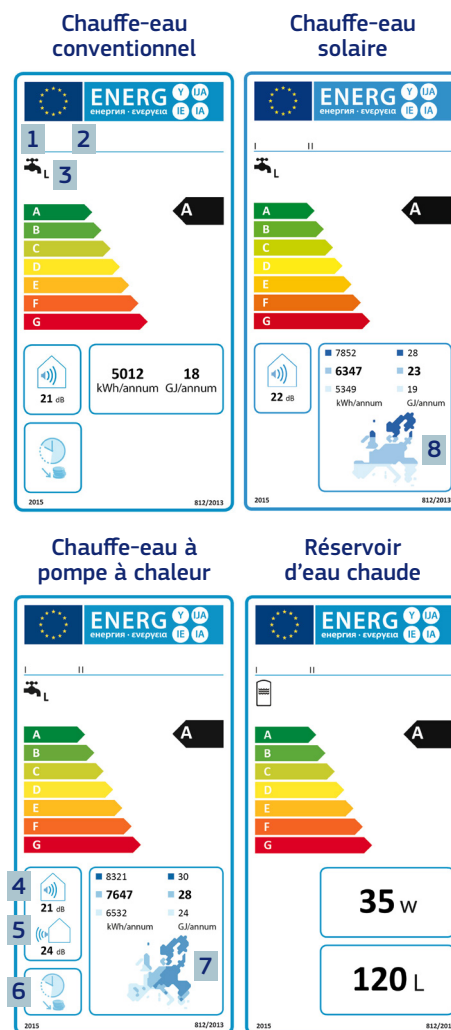
Le grand nombre de chauffe-eau disponibles sur le marché vous permet de choisir parmi plusieurs degrés d'efficacité.

#### Donc comment choisir ?

Après avoir déterminé les options en fonction des produits qui conviennent le mieux à vos besoins, l'étape suivante est de comparer ces produits pour identifier celui qui est le plus efficace. Regardez alors l'étiquette de l'appareil. Si vous n'êtes pas satisfait de l'efficacité du produit, n'hésitez pas à demander une solution plus efficace.

### Lire l'étiquette des chauffe-eau

Chaque chauffe-eau porte une étiquette indiquant son efficacité énergétique sur une échelle de **A (le plus efficace)** à **G (le moins efficace)**. Il y a des étiquettes pour les chauffe-eau conventionnels, solaires et les chauffe-eau à pompe à chaleur. En outre, il existe une étiquette à part pour les appareils qui combinent le chauffe-eau avec un équipement solaire et un réservoir d'eau chaude.



- 1 La société qui a fabriqué ou mis le chauffe-eau sur le marché.
- 2 Le modèle
- 3 Le type de produit est indiqué par le symbole soit d'un radiateur, soit d'un robinet, soit d'un réservoir d'eau.
- 4 Le bruit intérieur maximum du chauffe-eau.
- 5 Le bruit extérieur maximum du chauffe-eau.
- 6 Chauffe-eau capables de fonctionner seulement pendant les heures creuses.
- 7 Carte de température européenne montrant trois zones indicatives de température.
- 8 Carte montrant 3 zones d'irradiation solaire en Europe.

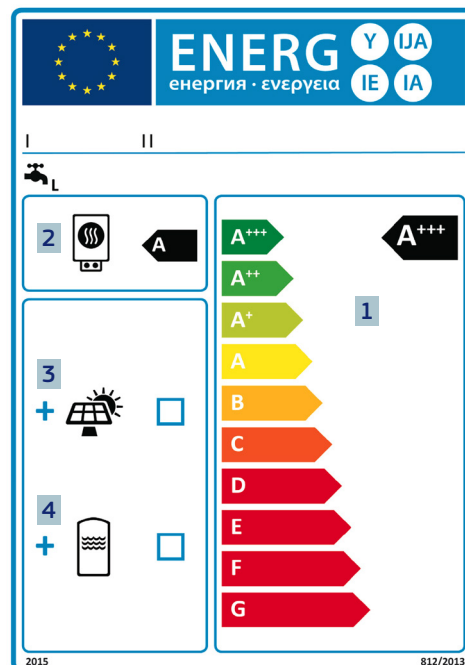
## Conseils pour des chauffe-eaux peu énergivores

- Pour une bonne installation du chauffe-eau, demandez l'assistance d'un professionnel pour éviter une plus grande consommation d'énergie et garantir la sécurité de l'installation. Un professionnel peut aussi vous guider dans le choix de l'appareil le mieux adapté à votre maison.
- Lisez l'étiquette : une classe énergétique A ou plus élevée signifie que le chauffe-eau est dans le groupe des chauffe-eaux les plus économes en énergie sur le marché et peut par conséquent réduire les coûts de fonctionnement. Vous pouvez augmenter les économies d'énergie en combinant plusieurs technologies performantes : vous pouvez même atteindre une classe énergétique de A+++ !
- Tenez compte du niveau de bruit : le niveau de bruit émis par un chauffe-eau en marche se mesure en décibels (dB). Pour vous donner une idée de ce que représente l'échelle, une conversation à la maison atteint 50 dB et le bruit d'une moto, 100 dB.
- Utilisez le régulateur de votre chauffe-eau pour adapter les niveaux de température à vos besoins.
- L'eau chaude peut induire la prolifération de bactéries dans votre installation, par exemple les légionelles. Vous devez vous assurer que l'eau est à un minimum de 50°C.
- Utilisez la capacité de votre chauffe-eau à contrôler le temps de chauffage de l'eau. Par exemple, vous pouvez arrêter la production et la circulation d'eau chaude lorsque vous êtes absent.
- Réduisez votre consommation d'eau chaude. L'eau chaude est une ressource précieuse. Vous pouvez économiser de l'eau en installant des robinets et douches plus efficaces.

## Lire l'étiquette de l'emballage

Pour les appareils combinant chauffe-eau, équipements solaires et réservoirs d'eau chaude, votre revendeur fournira une étiquette personnalisée.

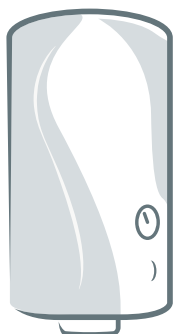
Cette étiquette vous présente l'efficacité de la combinaison des différents composants.



- 1 Le classement d'efficacité énergétique de la combinaison des différents composants.
- 2 Le classement de l'efficacité énergétique du chauffe-eau.
- 3 Le paquet contient un capteur solaire.
- 4 Le paquet contient un réservoir d'eau chaude.

Vous pouvez seulement atteindre la classe A+++ grâce à une combinaison de différentes technologies. Veuillez noter qu'une telle combinaison doit être bien planifiée et installée correctement.

## Plus d'informations



### Commission européenne

- Règlement délégué (UE) no 812/2013 du 18 février 2013 concernant l'étiquetage énergétique des chauffe-eaux, des ballons d'eau chaude et des produits combinés constitués d'un chauffe-eau et d'un dispositif solaire.
- Règlement (UE) no 814/2013 du 2 août 2013 concernant les exigences d'écoconception applicables aux chauffe-eaux et aux ballons d'eau chaude.

- Efficacité énergétique des produits
- Ecoconception et étiquetage des produits

En cas de questions, vous pouvez visiter le centre de contact Europe Direct

