

Zainwestujmy razem w środowisko

Aktywność NFOŚiGW w zakresie finansowania efektywności energetycznej

Warszawa, 27.03.2019 r.

Sustainable Energy Investment Forums

Artur Michalski

Wiceprezes Zarządu



Narodowy Fundusz
Ochrony Środowiska
i Gospodarki Wodnej

30 lat

Agenda

- System finansowania
- NFOŚiGW
- Kompleksowość wsparcia
- System Doradztwa Energetycznego
- Nowe priorytety



System finansowania



Fundusz Termomodernizacji i Remontów



Urzędy Marszałkowskie

Programy Priorytetowe NF

Programy ogólnopolskie

Środki UE - POIiŚ 2014-2020

15 województw (bez Śląska)

Program Czyste Powietrze

Programy wfośigw

RPO

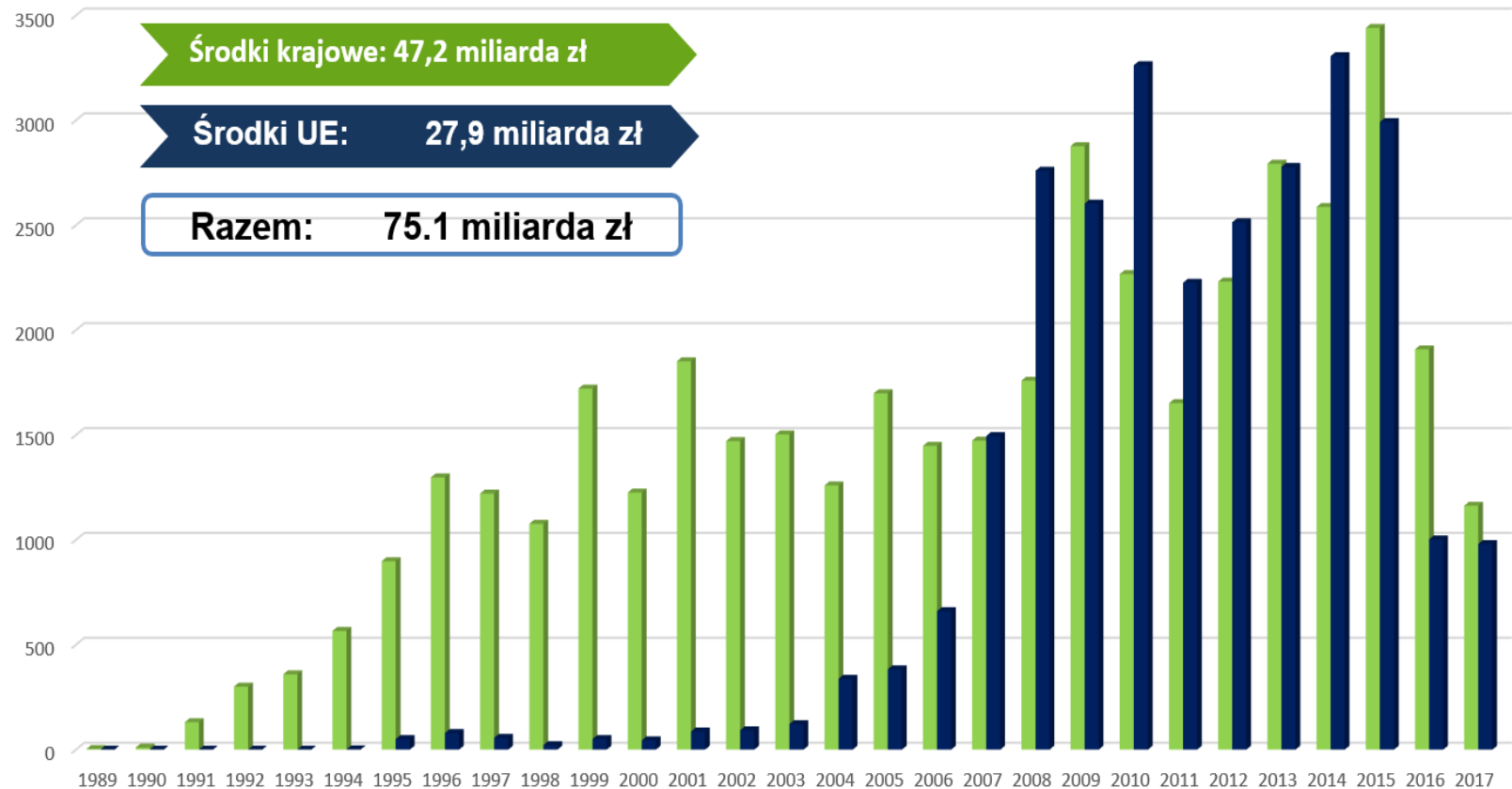
NFOŚiGW



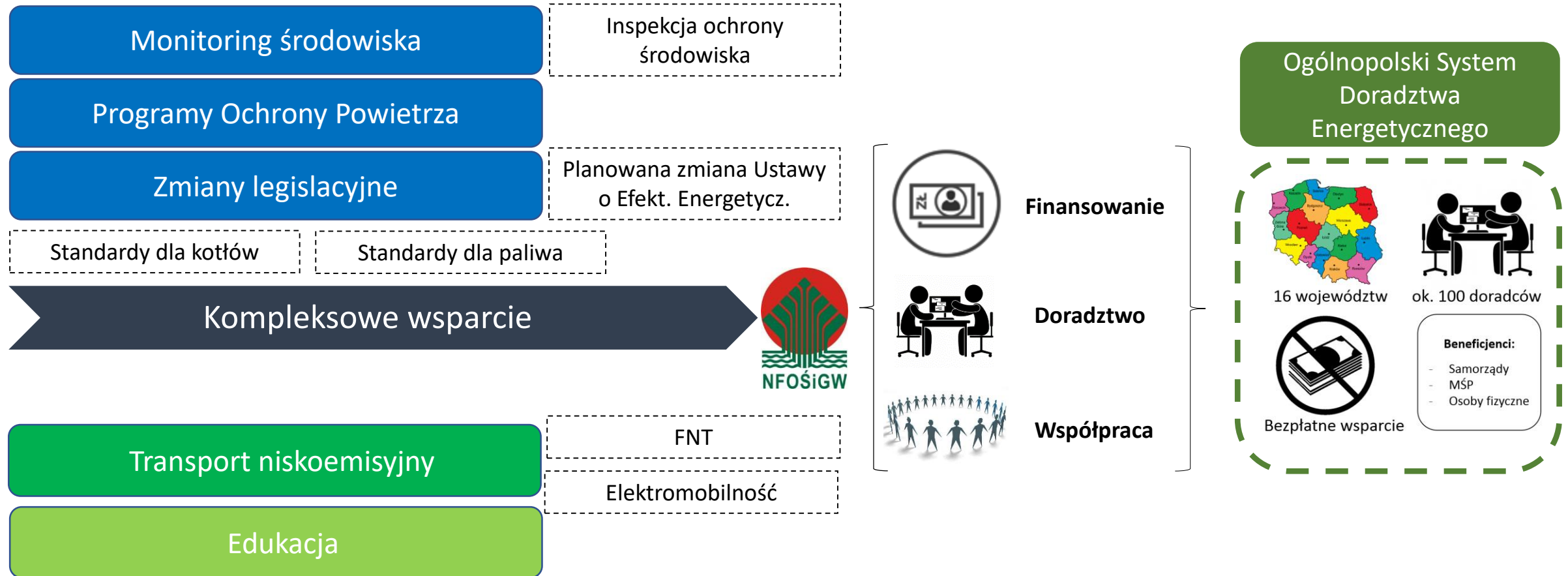
30 lat doświadczenia w finansowaniu projektów środowiskowych!

- Utworzony w 1989
- Państwowa osoba prawna
- Personel 700 osób (>200 inż.)
- Unikalne rozwiązanie i filar funduszy ekologicznych

PLN mln



Kompleksowość wsparcia



Otwarcie na potrzeby „Polski powiatowej”

Ciepłownictwo:
 efektywny ekonomicznie sposób
 zaopatrzenia w ciepło
 + poprawa jakości powietrza
 i ograniczanie niskiej emisji

Konieczność
 dostosowania
 instalacji do
 Dyrektywy MCP

Nawet 3600
 instalacji
 (szacunki
 KOBIZE)

Średni koszt
 inwestycji
 ok. 20 mln zł

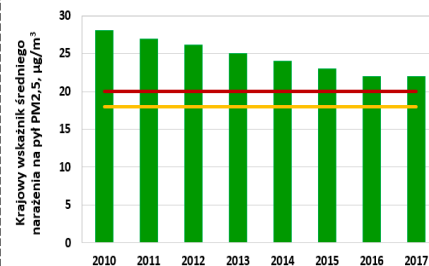
Zidentyfikowa
 ne 130 spółek
 ciepłowniczych
 należących
 do JST

Potencjał

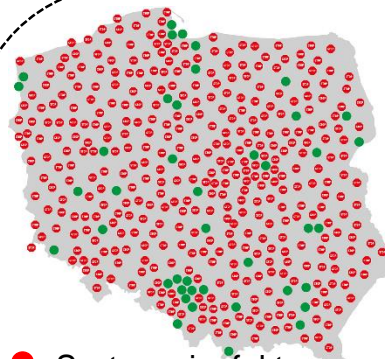


SMOG

Przekroczenia
 dopuszczalnych
 stężeń
 zanieczyszczeń

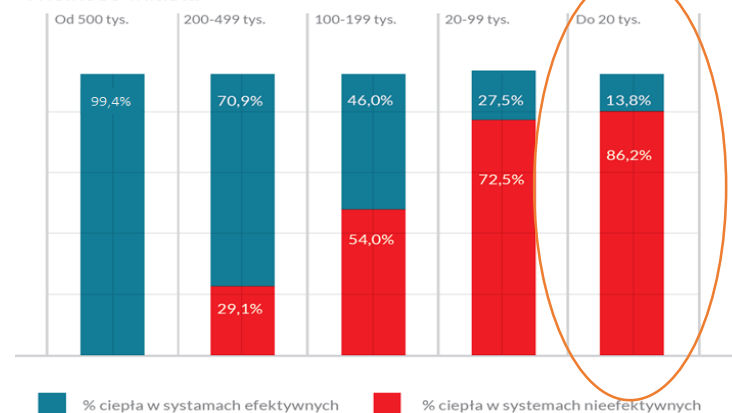


Jakość powietrza



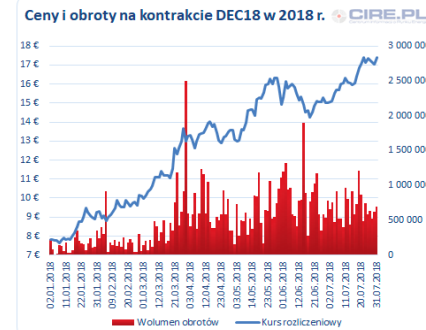
- System nieefektywny
- System efektywny

Wielkość miasta



Systemy ciepłownicze*

Ciepło systemowe
 pokrywa 42%
 krajowego
 zapotrzebowania
 na ciepło
 =
15 mln odbiorców
 21 tys. km sieci



Koszt uprawnień CO2



Ubóstwo energetyczne

Ceny energii

*Źródło: IGCP; Forum Energii

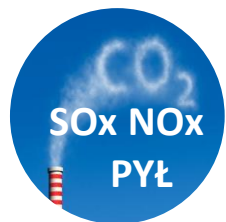
Konsolidacja oferty

Energia Plus

Ciepłownictwo powiatowe

Kompleksowa oferta
w zakresie
gospodarowania energią:

- Wytwarzanie
- Dystrybucja
- Konsumpcja



Ograniczanie emisji
przemysłowych
(IED/BAT, MCP)



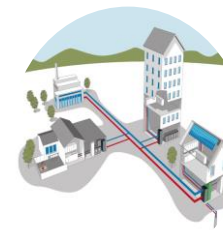
Efektywność
energetyczna



Optymalizacja
zużycia zasobów



Nieefektywne
systemy ciepłownicze

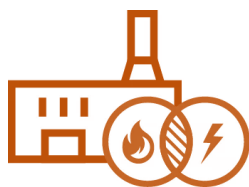


Modernizacja sieci
Likwidacja
indywidualnych źródeł

Dodatkowe preferencja dla
ciepłownictwa powiatowego



Geotermia



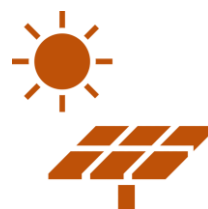
Kogeneracja



Energia
wiatrowa



Biomasa



Energia słoneczna



Magazyny ciepła
i energii elektrycznej

Planowane dodatkowe
preferencje dla integracji
OZE z systemami
ciepłowniczymi
oraz sezonowymi
magazynami ciepła

Dziękuję za uwagę.



Narodowy Fundusz
Ochrony Środowiska
i Gospodarki Wodnej



www.nfosigw.gov.pl



[nfosigw](https://twitter.com/nfosigw)



[NarodowyFunduszOchronySrodowiskai
GospodarkiWodnej](https://www.facebook.com/NarodowyFunduszOchronySrodowiskaiGospodarkiWodnej)