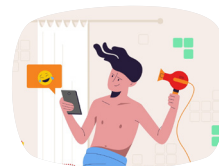


ODPOVĚDI na kvíz k pěti videům o energiích

VIDEO: Co je energie?



1. K čemu se energie používá?

- d** Odpověď: vše výše uvedené

Vysvětlení: Energie napájí všechno kolem nás, díky ní máme elektřinu nebo teplo. Využívá se v dopravě, k vytápění nebo chlazení našich domovů a k nabíjení a používání běžných zařízení, například telefonu, plotny nebo lampy.

2. Co vyjadřuje jednotka kilowatthodin?

- b** Odpověď: Vyjadřuje, kolik energie spotřebuje elektrický spotřebič za jednu hodinu.

Vysvětlení: Kilowatthodina se běžně používá k měření spotřeby energie a rovná se jednomu kilowattu výkonu udržovanému po dobu jedné hodiny. Díky této jednotce můžeme porovnávat spotřebu energie u různých výrobků a vybrat si z nich ten energeticky nejúčinnější.

VIDEO: Co je energetická účinnost?



3. Co znamená energetická účinnost?

- c** Odpověď: využití méně energie k plnění stejného úkolu

Vysvětlení: Energetická účinnost znamená využít méně energie k plnění stejného úkolu. Můžeme díky ní dosáhnout stejného či dokonce většího pohodlí, aniž bychom energií plýtvali. Energetická účinnost je jednou z hlavních priorit EU a je zásadní pro snižování emisí skleníkových plynů, snižování poptávky po dovozu energie a nakonec i pro snižování nákladů pro domácnosti a hospodářství obecně.

4. Co zjistíme z energetického štítku EU?

- b** Odpověď: Energetickou účinnost výrobku, abychom si výrobky snáze porovnali a dobře vybrali.

Vysvětlení: Energetický štítek EU udává, jak je výrobek energeticky účinný v okamžiku nákupu. Jasně a přehledně zobrazuje, kolik energie výrobek spotřebuje. Koupit si energeticky účinný výrobek se může zdát dražší, k jeho používání ale stačí méně energie a v konečném důsledku tak peníze šetří.

VIDEO: Co je obnovitelná energie?



5. Solární, větrná a vodní energie, stejně jako energie z biomasy a oceánů se nazývají „obnovitelné zdroje energie“, protože ...

- c** Odpověď: příroda je stále znovu vytváří.

6. Co se řadí mezi fosilní paliva?

- d** Odpověď: vše výše uvedené

Vysvětlení: Uhlí, ropné produkty (např. surová ropa) a zemní plyn jsou fosilní paliva. Obsahují vysoký podíl uhlíku a způsobují škodlivé emise skleníkových plynů. Nejvíce znečišťují některé formy uhlí. Regionům, které jsou při výrobě elektřiny a v průmyslu na uhlí silně závislé, EU pomáhá přejít na obnovitelné zdroje energie. Současně s tím, jak se snižuje těžba uhlí, napomáhá EU rovněž vytvářet pracovní místa v odvětvích zelené energie.

VIDEO: Jaké má EU zdroje energie?



7. Co je energetická bezpečnost?

- d** Odpověď: spolehlivý a nepřetržitý přístup k energii za dostupné ceny

Vysvětlení: Všichni chceme a očekáváme, že elektřinu a topení budeme mít, kdykoli je potřebujeme. Energetická bezpečnost znamená spolehlivý a cenově dostupný přístup k nepřetržitému toku paliv a zdrojů energie.

8. Kolik energie spotřebované v EU se dováží ze zemí mimo EU-27

- b** Odpověď: +/- 50 %

9. Obnovitelná energie je v EU v posledních letech stále více v oblibě. Jak narostl podíl energie z obnovitelných zdrojů ve skladbě zdrojů energie EU v letech 1990 až 2017?

- a** Odpověď: z 9 % na 15 %

VIDEO: Jaká by mohla být energie budoucnosti?



10. Fúze je forma energie, která vzniká...

- a** Odpověď: vzájemnou reakcí vodíkových atomů

Vysvětlení: Fúze je forma energie, která vzniká reakcí mezi vodíkovými atomy ve slunečním jádru. Vědci se snaží tento proces zopakovat na Zemi v reaktoru ITER, největším experimentálním zařízení pro jadernou fúzi na světě.

11. Otázka: Kde se nachází mezinárodní zařízení ITER?

- a** Odpověď: na jihu Francie