



Covenant of Mayors
for Climate & Energy



Borgmesterpagten

– Finansiering af klima- og energiplaner i Europa



2017.10.16
Jeppe Mikel Jensen, CoMO

Kort overzicht – resultaten (1/2)

Facts om Borgmesterpagten



7,600+ signatory cities,

390+ regions, provinces & grassroots associations



5,900+

Action Plans developed

& **1,400** Monitoring Reports



... average CO₂-emission commitment of about

27% by 2020

Kort overblik – resultater (1/2)

Facts om Borgmesterpagten



Borgmesterpagten er I dag:

- Den første bevægelse af sin slags, der **kombinerer bottom-up med institutionel kredibilitet**
- Et voksende og inkluderende fællesskab baseret på **multi-level governance model**
- Et **mainstream instrument**, som har voksende indflydelse på generelle EU politikker og finansielle instrumenter
- Et fleksibelt rammeværk for handlingsplaner og **implementering**
- En stadig voksende **platform for vidensdeling, networking og direkte by-samarbejder**,
- En unik **success historie** i Europa, der på nuværende tidspunkt bliver kopieret med 8 lignende regionale kontorer I disse år!

Fra plan til implementering!

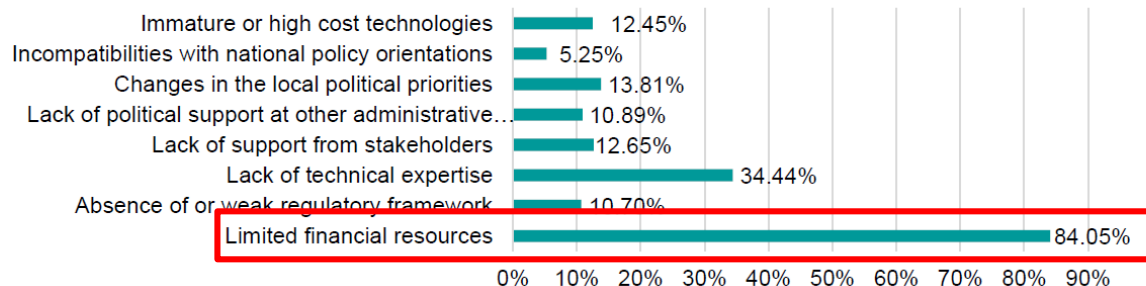


- Erfaringer og eksempler fra Borgmesterpagtens fællesskab

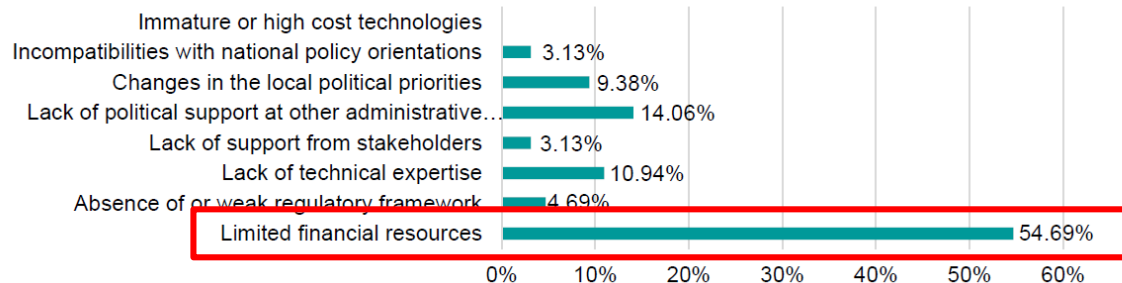
Behovet for støtte og nytænkning



Barriers faced by municipalities

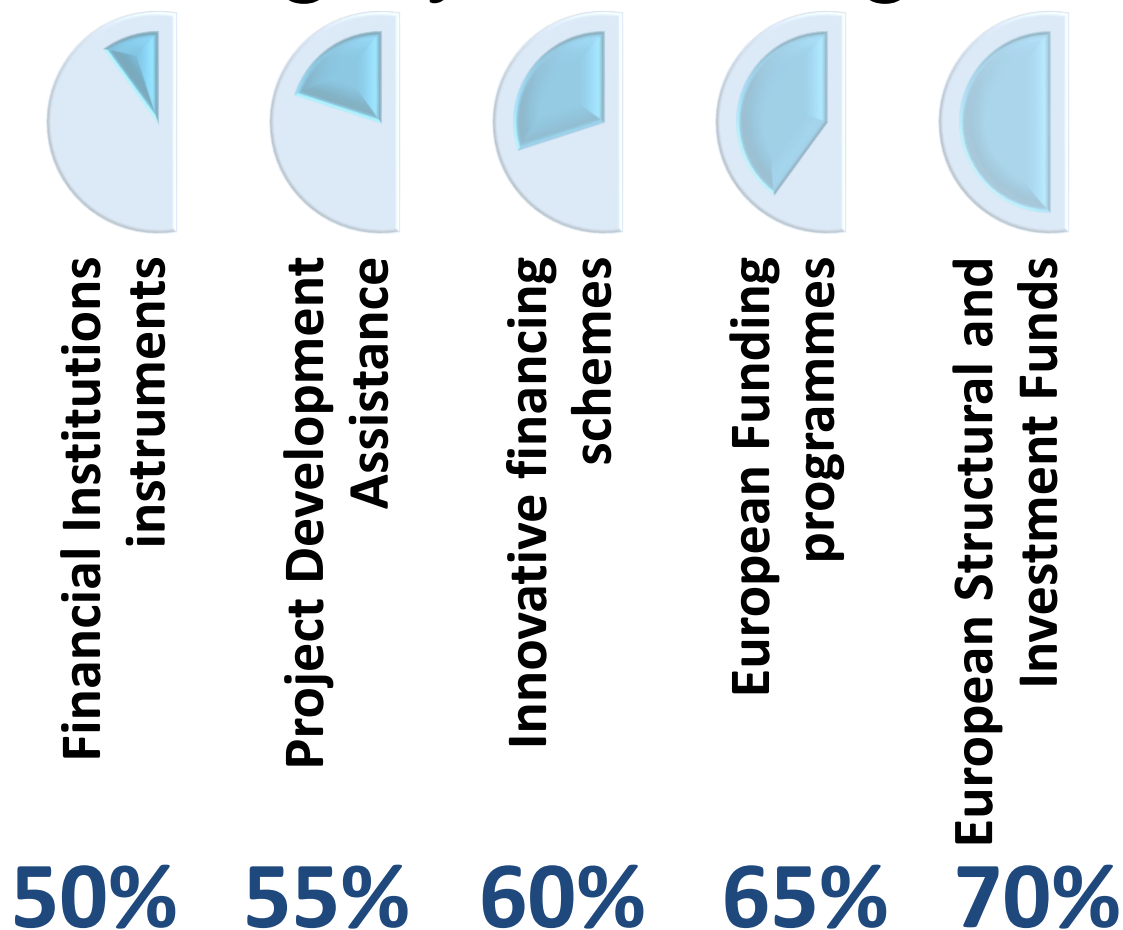


Main barrier faced by provinces, regions and national ministries



*based on CoM needs assessment survey – May 2017

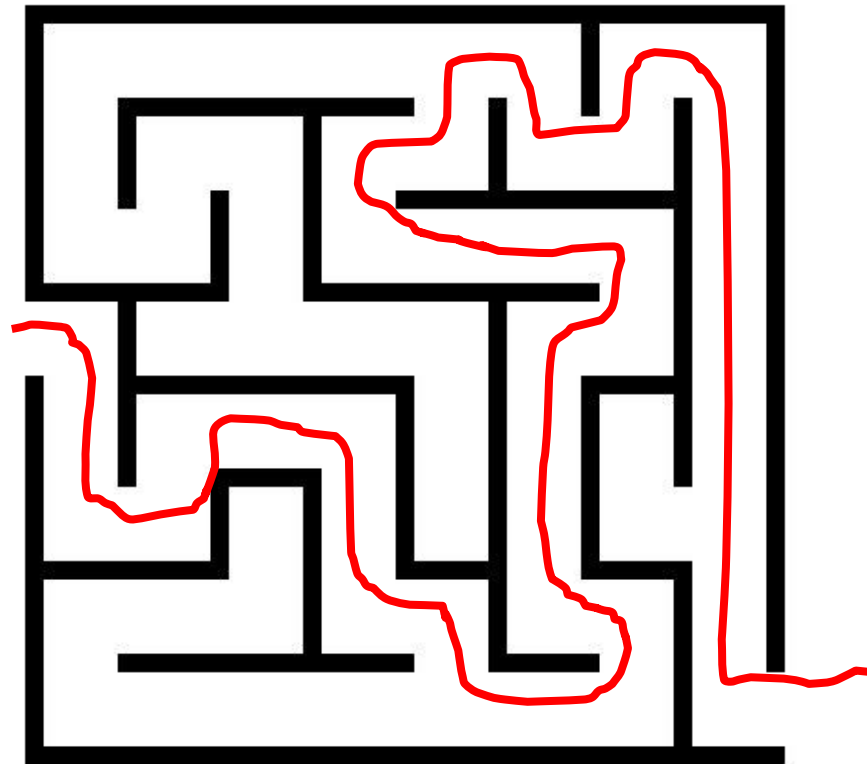
Behovet for støtte og nytænkning



Hvilke finansieringsmuligheder kræves der mere viden om? Procentdel af (strong need)

*based on CoM needs assessment survey – May 2017

Behovet for støtte og nytænkning



Støtte fra Borgmesterpagtens kontor (direkte)



- Støtte, information og videndeling
 - Hvad? - øge forståelse af hvilke offentlige finansielle resourcer der er tilgængelige
 - Hvordan? - forbedring lokale myndighders adgang til offentlig finansielle ressourcer
 - Støtte til et større fokus på innovative finansierings muligheder og forretningsmodeller



Støtte fra Borgmesterpagtens kontor (indirekte)



- Borgmesterpagtens samarbejde med økonomiske institutioner
 - En sammenslutning af forskellige Europæiske initiativer der fokuserer på finansiering af lokale bæredygtige løsninger
 - Slår bro mellem kommunernes behov og EU's udbud
 - Slår bro mellem kommuners behov og øvrige finansielle tilbud (udenfor EU boblen)

Interaktiv finansieringsguide



European Structural and Investment Funds i	European Funding Programmes i	Project Development Assistance i	Financial Institutions Instruments i	Alternative Financing Schemes i
Cohesion Fund	CEF	EEEF	EFSI	Citizen cooperatives
EAFRD	Horizon 2020 ▼	ELENA	Municipal loans	Crowd-funding
EMFF	JPI Urban Europe	Horizon 2020 PDA	NCCF	EPC
ERDF	LIFE	JASPERS		Green municipal bonds
ESF	Territorial Cooperation ▼			On bill financing
	URBACT			Revolving loan funds
	UIA			Soft loans, guarantees
Support services				
European Investment Project Portal				
	fi-compass		EIAH	

Support

LIBRARY

FUNDING

ADAPTATION
RESOURCES

FAQ

Search



Support for



Support to



Country



ADVANCED SEARCH

[Clear all](#)

Sectors



Type of fundi...



Project size



Co-funding



Leverage fac...



Project partn...



European Structural and
Investment Funds



Cohesion Fund

EAFRD

EMFF

ERDF

ESF

European Funding
Programmes



CEF

Horizon 2020



JPI Urban Europe

LIFE

Territorial Cooperation



URBACT

UIA

Project Development
Assistance



EEEF

ELENA

Horizon 2020 PDA

JASPERS

Financial Institutions
Instruments



EFSI

Municipal loans

NCCF

Alternative Financing
Schemes



Citizen cooperatives

Crowd-funding

EPC

Green municipal bonds

On bill financing

Revolving loan funds

Soft loans, guarantees

Interaktiv finansieringsguide



Covenant for Climate

European Local Energy Assistance

🏠 🚗 ⚡

✕

Countries

AL, AM, BA, EU-28, FO, GE, IS, IL, MK, MD, NO, RS, CH, TR

Support to

- Signatory
- Coordinator

Support for

- SECAP development
- Hiring of experts / preparation of bankable projects

Managing structure & coordination

🔗 [European Investment Bank - DG ENER - DG MOVE](#)

Funding info

Type of funding	Leverage factor
<ul style="list-style-type: none">• Technical assistance	<ul style="list-style-type: none">• 20 times the amount of the ELENA contribution
Co-funding	Project size
<ul style="list-style-type: none">• Up to 90% of eligible costs	<ul style="list-style-type: none">• >20 million €
Project partners info	
<ul style="list-style-type: none">• No requirement	

Inspiring Examples

🔗 [Full list of completed and ongoing projects](#)

Beneficiary Info

Who can apply

- Public and private project promoters such as local, regional or national authorities; transport authorities and operators; social housing operators; other companies (e.g. estate managers, retail chains, energy service companies).

Useful links

- 🔗 [ELENA website](#)
- 🔗 [ELENA FAQ](#)

European Local Energy Assistance (ELENA) provides grants for technical assistance focused on the implementation of energy efficiency, distributed renewable energy and urban transport projects and programmes.

The grant can be used to finance costs related to feasibility and market studies, programme structuring, business plans, energy audits and financial structuring, as well as to the preparation of tendering procedures, contractual arrangements and project implementation units.

ELENA supports programmes above EUR 30 million over a period of around 2-4 years, and can cover up to 90% of technical assistance/project development costs. Smaller projects can be supported when they are integrated into larger investment programmes.

The annual grant budget is currently around EUR 20 million. **Projects are evaluated and grants allocated on a first-come-first-served basis.**



Eks. ERDF

- strukturfondsmidler

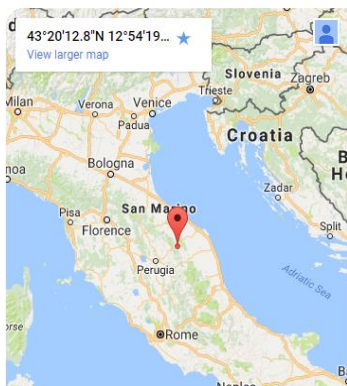


Italien, Marche regionen:

- **Fuld integreret ERDF med Borgmesterpagtens handlingsplaner i regionen → Direkte støtte til actions**
- **Tilskud til kommuner for E-mobility infrastruktur og multi-modal transport hubs**

Fakta

- **7.35M eur fond**
- **Modtagere: Individuelle kommuner eller grupper af mindre kommuner og lokale offentlige transport selskaber**
- **Implementering: 2014-2020**
- **Dækker: Pop: 1.54m – 32 underskrivere**



Eks: Revolving fond (+ERDF)



The Hague
<http://www.denhaag.nl/home/bewoners/natuur-en-milieu/duurzaamheid.htm>

Country	Population
Netherlands	482,510
Date of adhesion	
25/11/2008	

CO₂ 2020

Holland, The Hague

Energiefonds Den Haag (ED) C.V

- Started som ERDF projekt → der blev benyttet til at danne Revolving fund via JESSICA (EC, EIB initiativ)
- Implementering økonomiske værktøjer som lån på lempelige vilkår og garantier på mere lempelige vilkår end markedet.
- Til offentlige og private investorerer

Fakta

- Lokal holding fond: 4m Euro som udgangspunkt
- 5 projekter modtaget lån (Første mål for Dec. 2015), fjernvarme, geotermiske borrhinger, etc.
- Ny periode periode startet efter 2015 baseret på pilotprojektets success





Eks. Revolving fond

Almada
<http://www.m-almada.pt>

Country	Portugal
Population	165,991
Date of adhesion	
04/02/2009	

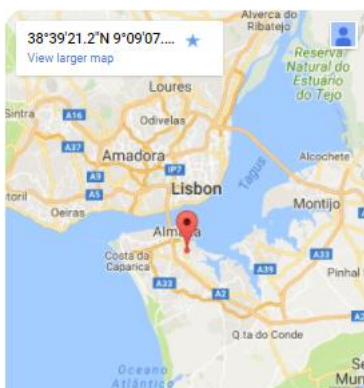
Portugal, Almada

Almada less carbon climate fund:

- Både begrænsnings- og tilpasningsprojekter
- Startede som normal grant fond I 2019 og blev ´revolving´I 2016

Fakta

- 500,000eur i 2016
- Total investeringer fra 2009-16: 1.6M eur
- Økonomisk gevinst for Almada: 375,000eur
- Dækker: Pop: 1.54m – 32 underskrivere



Eks. Energi kooperativet



Gent
<http://www.gent.be>

Country	Population
Belgium	247,000

Date of adhesion
10/02/2009

ADAPT 2030 2020

Belgien, Gent: The neighbourhood Power

- **Kooperativ for et specifikt område I Gent primært for RES.**
- **Mål:**
 - Økologisk: Optimalt RES til private og kommerciel bygningsmasse
 - Socialt: borgerdeltagelse med fordel til lavindkomst familier
 - Teknisk: Balance på elnettet ved smart match af produktion og forbrug
- **Divers consortium der inkluderer 2 kooperativer**

Kommunens rolle:

- **Sammensatte eksperter og organisationer i rette match**
- **Medejer af grid-operator!**
- **Stadig: Støtter til de-risking som en pilot, linker til lignende projekter og praktisk støtte (renovation, lukrative renter, etc.)**



Eks. Grønne kommunale obligationer



Bulgarien, Varna

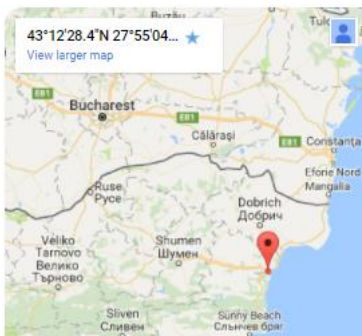
- Obligationer udstedt af kommunen for energieffektivisering af gadebelysning
- Rente på 9% på denne løsning I modsætning til 12-14% i bankerne.
- Obligationerne solgt på mindre end 24 timer
- 100pct kommunale obligationer organiseret af en finanspartner.

Fakta

- Projekt start 2002 slut i 2003
- Tilbagebetalingstid 2 år og 9 måneder
- Total energibesparing: 10,035MWh (=årlig besparelse på 512,000)

Varna
www.varna.bg

Country	Population
Bulgaria	356,481
Date of adhesion	
11/12/2008	





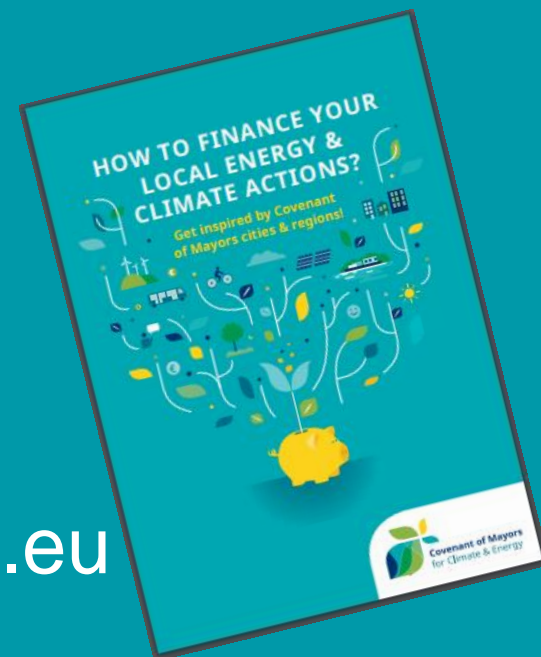
Covenant of Mayors
for Climate & Energy



www.eumayors.eu

www.citynvest.eu

jeppe.jensen@eumayors.eu



2017.10.16

Jeppe Mikel Jensen, CoMO