

Energoefektivitāte, izaicinājumi un prakse

Kaspars Osis

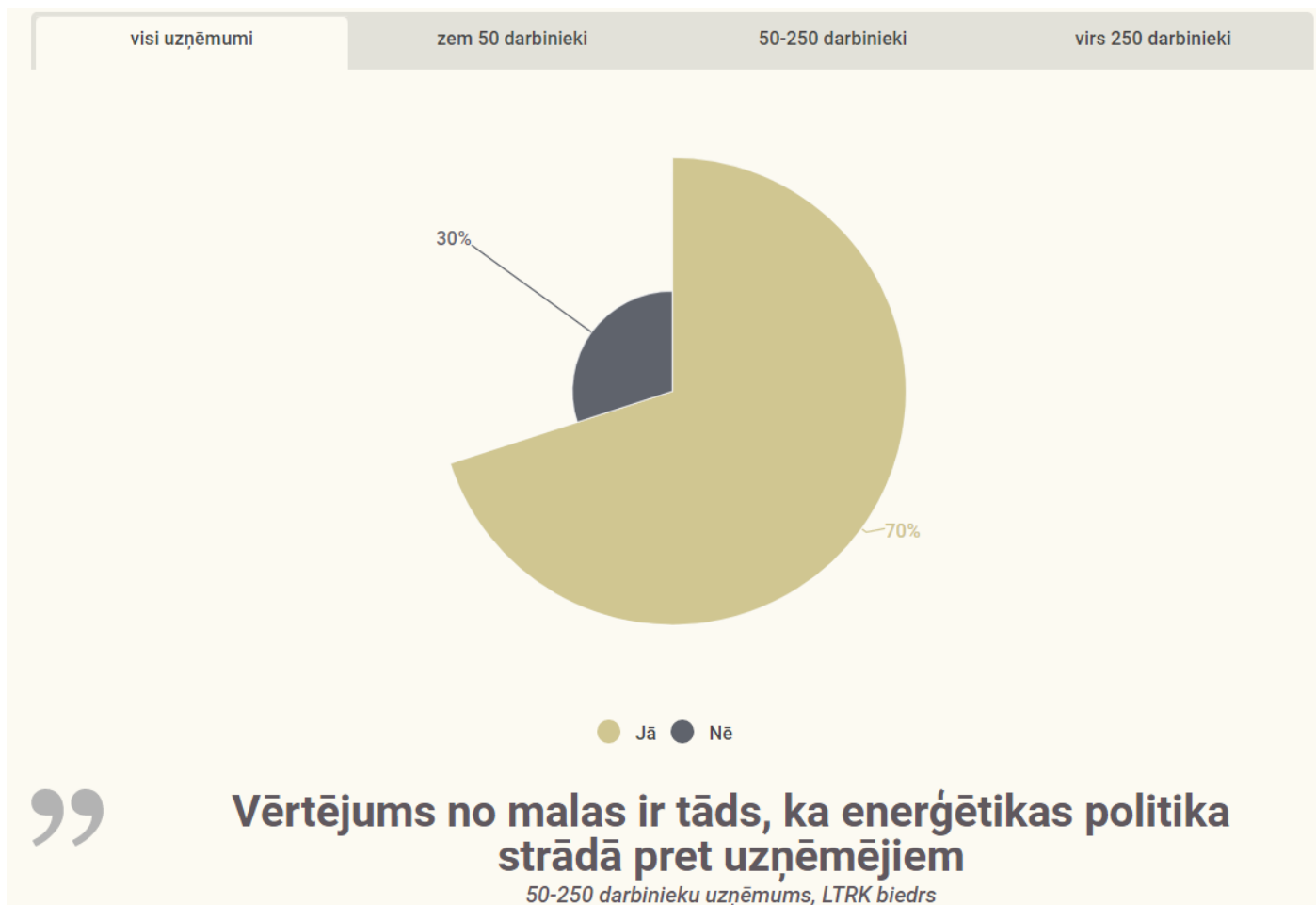
LTRK Enerģētikas komitejas vadītājs

2018.gada 26.aprīlī



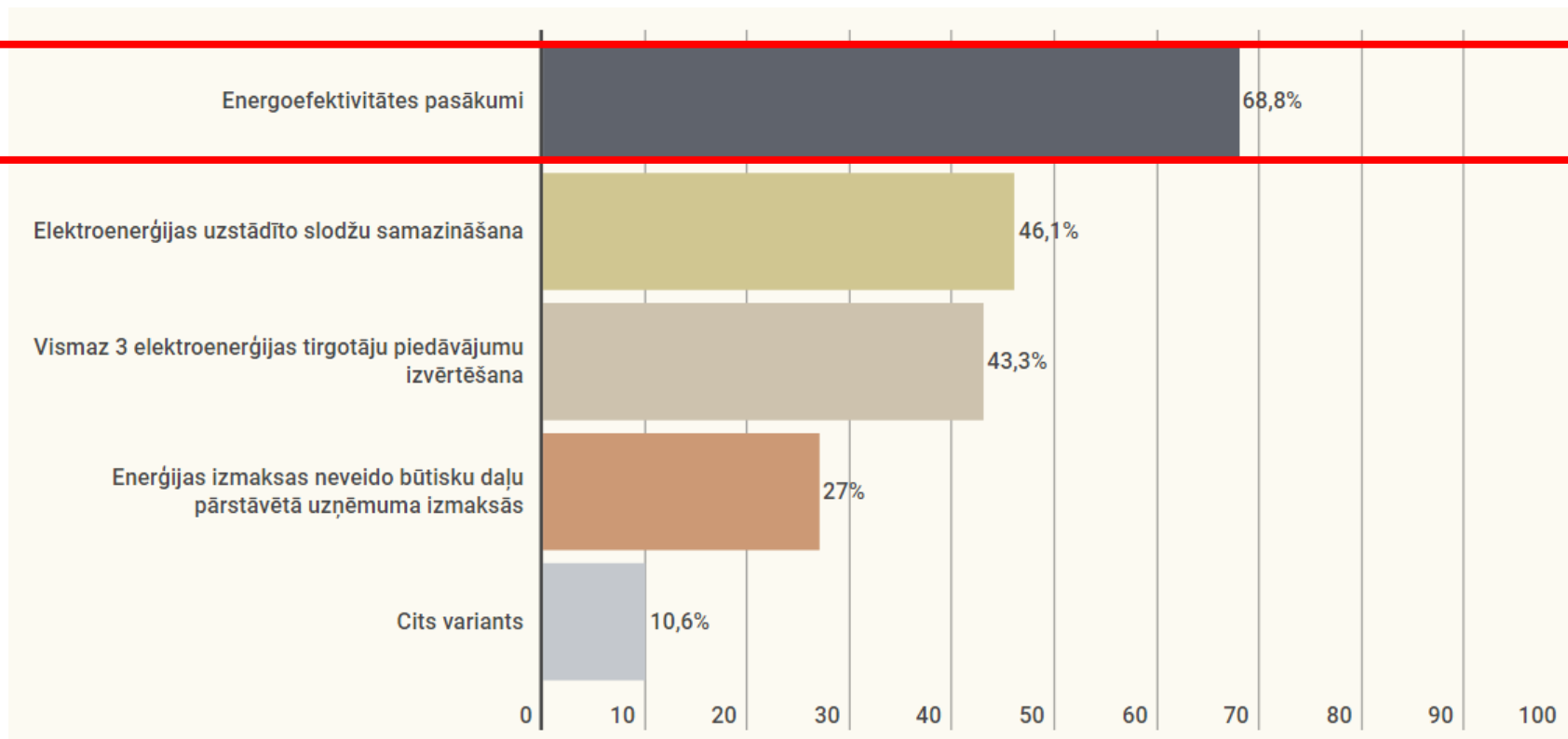
LTRK enerģētikas aptaujas rezultāti

- Vai enerģijas izmaksas ir valdes jautājums?



LTRK enerģētikas aptaujas rezultāti

– Kādas aktivitātes veiciet izmaksu mazināšanai?



”

Enerģētikas politika šobrīd vairāk fokusējas uz veidu kā pasargāt esošo sistēmu, lai gala patērētājs segtu visas ar šo nozari saistītās izmaksas. Ja uzņēmēji ir spiesti meklēt veidus kā dzīvot efektīvāk, arī AS "Sadales tīkls" ir jāatrod veids kā samazināt savas izmaksas!

1000 un vairāk darbinieku uzņēmums, LTRK biedrs



Latvijas Tirdzniecības
un rūpniecības
kamera

Latvijas uzņēmēju balss
kopš 1934.gada!

Apstiprināts LTRK Padomes sēdē
2017. gada 12.aprīlī
Protokols Nr.145

LTRK Pamatnostādnes enerģētikas politikā

Vismērķis: Tuvāko 5 gadu laikā enerģētikas politikas galvenais mērķis ir radīt priekšnosacījumus **Latvijas uzņēmēju starptautiskās konkurētspējas veicināšanai**

2. **Ekonomiski pamatota energoefektivitāte.** Energoefektivitāte ir vienīgais lokāli kontrolējamais enerģijas izmaksu faktors, tādēļ tam piešķirama augstākā prioritāte, ievērojot sekojošus **principus**:

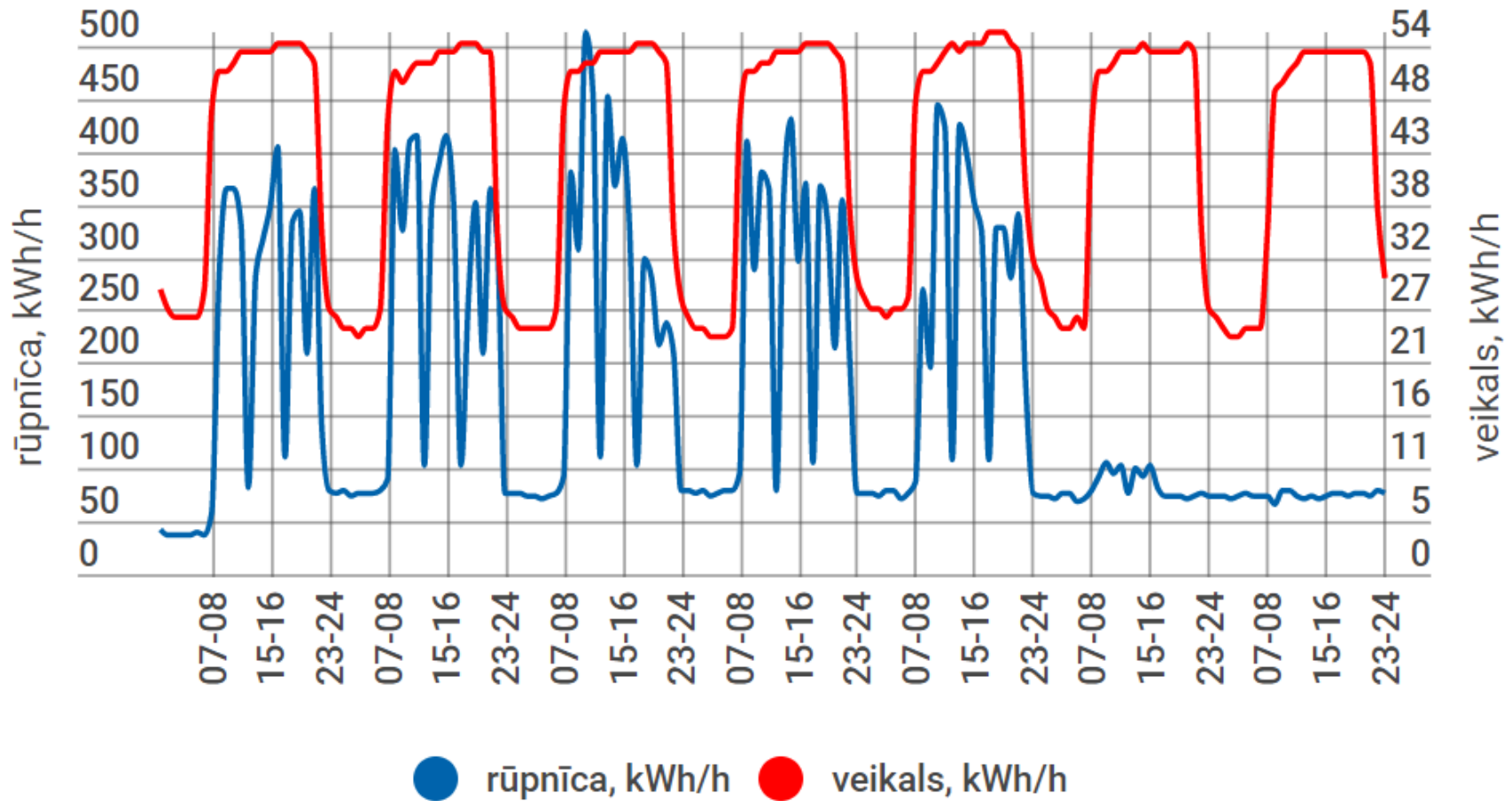
2.1. Energoefektivitātes investīciju atbalstam jābūt pieejamam jebkuram energoefektivitātes projektam, grantu programmās priekšroku dodot industriālajiem projektiem ar finansiāli efektīvāku un prognozējamāku rezultātu;

2.2. Apzinoties tehnoloģiju straujo attīstību, jānodrošina veids, kā publiski un kvalitatīvi apkopot pasaules labāko praksi energoefektivitātē;

2.3. Jāveicina ESKO (enerģijas servisa kompānijas) modeļa izmantošanu energoefektivitātes projektos, īpaši industriālajiem projektiem, sasaistot ar grantu programmām;

2.4. Vienlaicīgi nav atbalstāma tādas energoefektivitātes pienākumu shēmas izveide, kas sadārdzina enerģijas kopējās izmaksasvirs vidējā līmeņa Eiropas Savienībā un virs citām Baltijas valstīm.

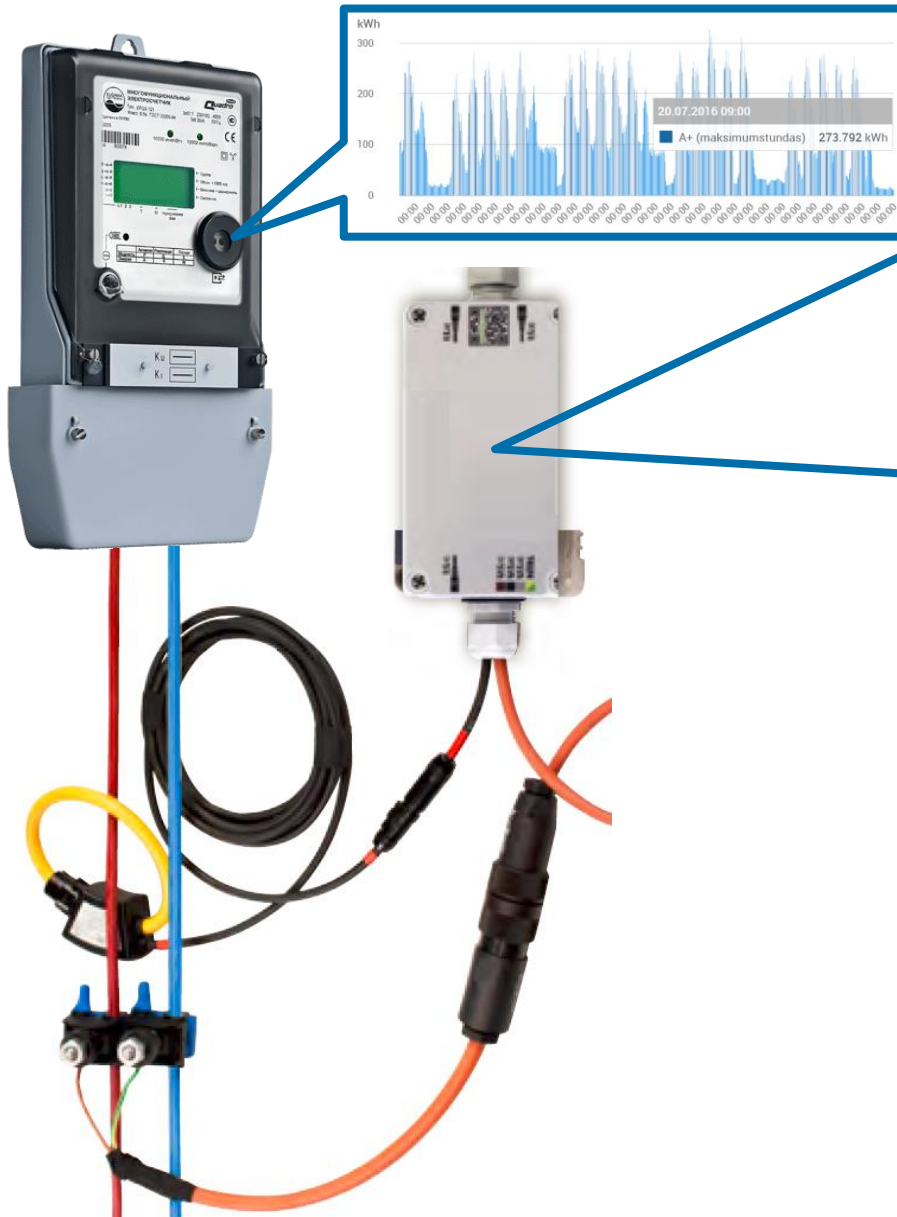
Sadales tarifu reformas un OIK pārdales ietekme



Galvenie izaicinājumi

- Skaitītāju datu (ne)pieejamība un apakšuzskaites (ne)esamība
- Cenu komponentu struktūras izmaiņu ietekme un prognozējamība
- Piemērota finansējuma (ne)pieejamība
- Specifisku zināšanu trūkums, neticība tehnoloģijai un/vai rezultātam
- Iznomātāja-nomnieka dilemma
- Nepietiekams va(l)dības atbalsts

Apgaismojuma potenciāls

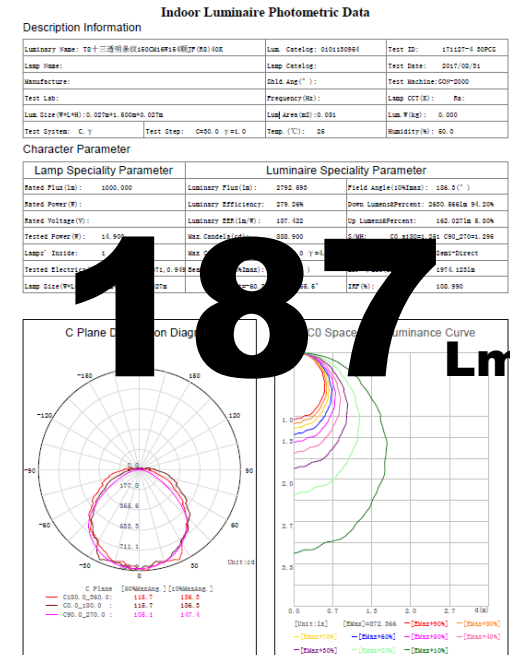


Building Type

Lighting is portion of electricity

Grocery Store	23%
Hospitals	43%
Hotel/Motel	57%
Higher Education	31%
K-12 Schools	31%
Laboratories	47%
Large Offices	40%
Small/Medium Offices	34%
Manufacturing	2%
Quick-Service Restaurants	8%
Restaurants	24%
Retail Building	53%
Warehouses	60%

“IKEA, Philips un Osram mēdz pārspīlēt LED tehniskos rādītājus līdz pat 25% virs faktiskajiem”



LED efektivitāte ļauj aizstāt LED ar LED un joprojām ietaupīt 50% no enerģijas

#BadLEDLighting



rcglighthouse

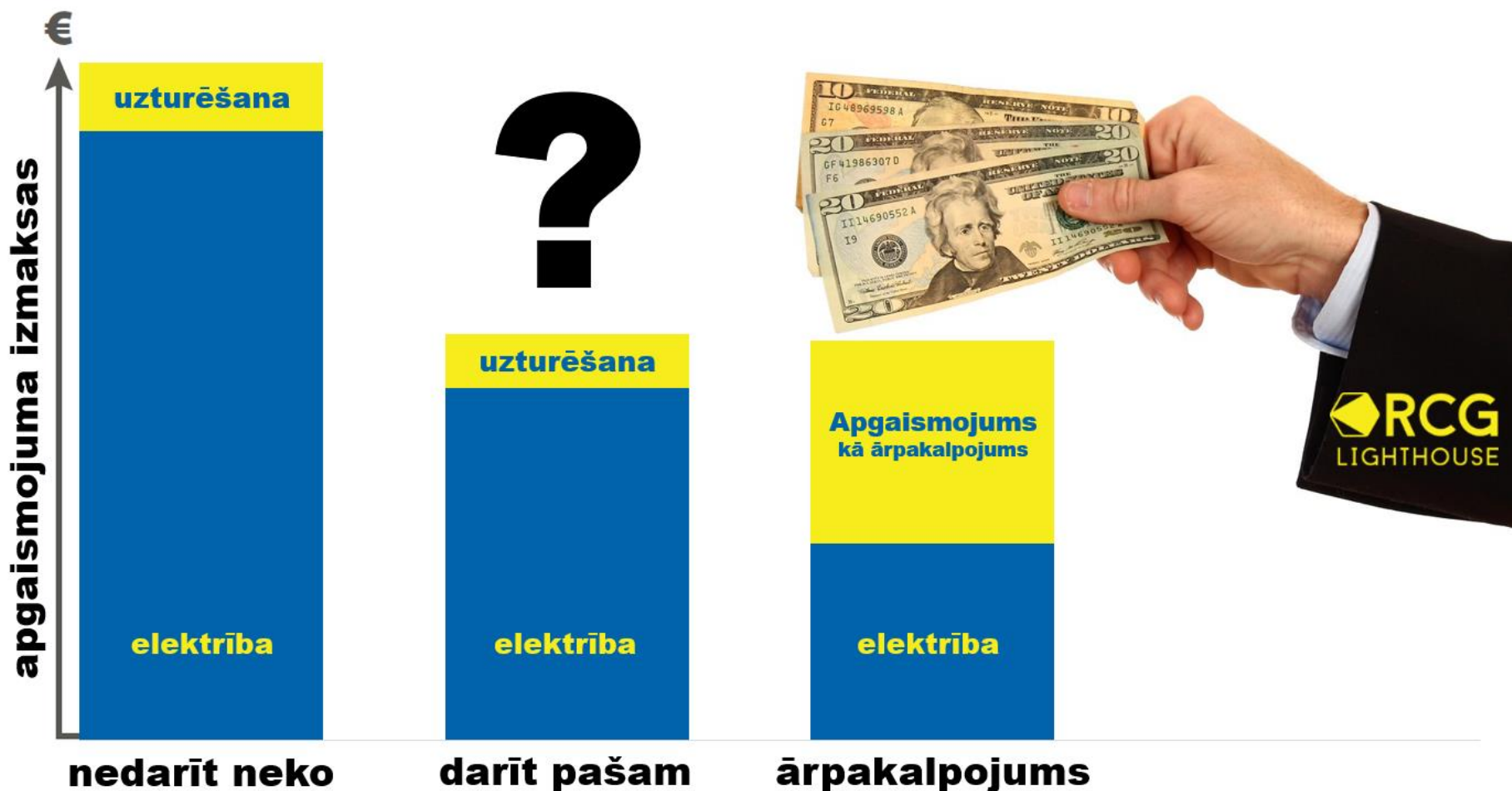
Follow

RCG Lighthouse is the most efficient supplier-independent „Lighting as a Service“ company in Europe. We share our observations to limit #BadLEDLighting!
www.rcg-lighthouse.eu



Kad teorija atšķiras no prakses...

Apgaismojums kā ārpakalpojums



ESCO gadījumā ir jābūt izmērāmiem klientu ieguvumiem jau no pirmās dienas

Apgaismojuma patēriņa dati = iespēja papildus optimizācijai

kWh/h

EUR/h

700

70

600

60

500

50

400

40

300

30

200

20

100

10

0

0

**-1,8 miljoni
EUR**

“Global LaaS revenue is expected to grow from \$232 million in 2016 to \$4.7 billion in 2025”



@KasparsOsis
CEO and Co-Founder

office: (+371) 67 869 445
direct: (+371) 27 878 302
kaspars@rcg-lighthouse.eu
www.rcg-lighthouse.eu



Latvijas Tirdzniecības
un rūpniecības kamera

Latvijas uzņēmēju balss un atbalsts
kopš 1934.gada

Lai izcili uzņēmumi izcilā LATVIJĀ!

www.ltrk.lv

Seko:   

