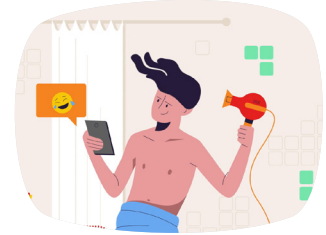


Quiz sur les 5 vidéos sur l'énergie

VIDÉO: Qu'est-ce que l'énergie?

1. À quoi sert l'énergie?

- a Électricité
- b Chauffage
- c Transports
- d Tous les trois



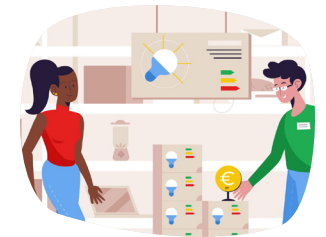
2. Que représente le kWh?

- a Il indique la quantité d'énergie que vous utilisez par jour
- b Une mesure de la quantité d'énergie utilisée en une heure par un appareil
- c Une mesure électrique pour indiquer l'heure

VIDÉO: Qu'est-ce que l'efficacité énergétique?

3. Que signifie «efficacité énergétique»?

- a Gaspiller de l'énergie
- b Mesurer les gains d'énergie pendant la nuit
- c Utiliser moins d'énergie pour exécuter la même tâche
- d Acheter des produits munis d'une étiquette énergétique



4. Qu'indique l'étiquette énergétique de l'UE?

- a L'argent que l'on peut économiser
- b L'efficacité énergétique d'un appareil, afin de faciliter la comparaison et le choix
- c La production énergétique annuelle dans l'UE
- d La durée de vie d'un produit énergétique

VIDÉO: Qu'est-ce que l'énergie renouvelable?

5. Le soleil, le vent, la biomasse, les océans et l'hydroélectricité sont des «sources d'énergie renouvelables», ainsi dénommées parce qu'elles...

- a sont gratuites
- b se convertissent directement en électricité et en chaleur
- c sont constamment reconstituées par la nature



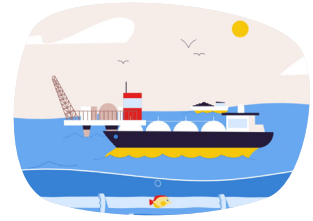
6. Question: Quels sont les combustibles fossiles?

- a Gaz naturel
- b Charbon
- c Pétrole
- d Tous les trois

VIDÉO: Quelles sont les sources d'énergie de l'UE?

7. Qu'est-ce que la sécurité énergétique?

- a L'énergie sûre
- b La possibilité de payer les factures d'énergie à l'avance
- c Une organisation internationale
- d L'accès fiable et continu à l'énergie à des prix abordables



8. Quelle est la part de l'énergie consommée dans l'UE qui est importée de pays non membres de l'Union des Vingt-sept?

- a < 40 %
- b +/- 50%
- c 85%

9. Les énergies renouvelables se sont multipliées dans l'UE au cours des dernières années: quelle a été l'augmentation de la part des énergies renouvelables dans le mix énergétique de l'UE entre 1990 et 2017?

- a De 9 % à 15 %
- b De 25 % à 33 %
- c De 2 % à 4 %
- d De 58 % à 72 %

VIDÉO: Quelle pourrait être l'énergie du futur?

10. La fusion est une forme d'énergie produite par...

- a une réaction entre atomes d'hydrogène
- b l'énergie solaire
- c l'énergie nucléaire
- d tous les trois



11. Où est implanté le projet international ITER?

- a Dans le sud de la France.
- b Dans le sud de l'Espagne
- c Dans le nord des États-Unis
- d Dans le nord du Japon

Glossaire de l'énergie

Source fiable d'électricité

Une fourniture d'électricité stable et sans interruption (évitant les pénuries et les pannes)

Énergie verte/propre

Énergie provenant de sources qui ne polluent pas l'atmosphère

Combustibles fossiles

Pétrole, charbon et gaz naturel – ils sont à l'opposé des sources propres car ils génèrent du dioxyde de carbone et d'autres polluants lorsqu'ils sont utilisés pour la production énergétique

Gaz à effet de serre

Par exemple le dioxyde de carbone (CO₂) et le méthane, gaz qui contribuent au réchauffement planétaire et au changement climatique

Énergie issue de la biomasse

Énergie obtenue à partir de matières organiques (végétales ou animales), qui peuvent prendre des formes très diverses, depuis les déchets animaux jusqu'aux granulés de bois