



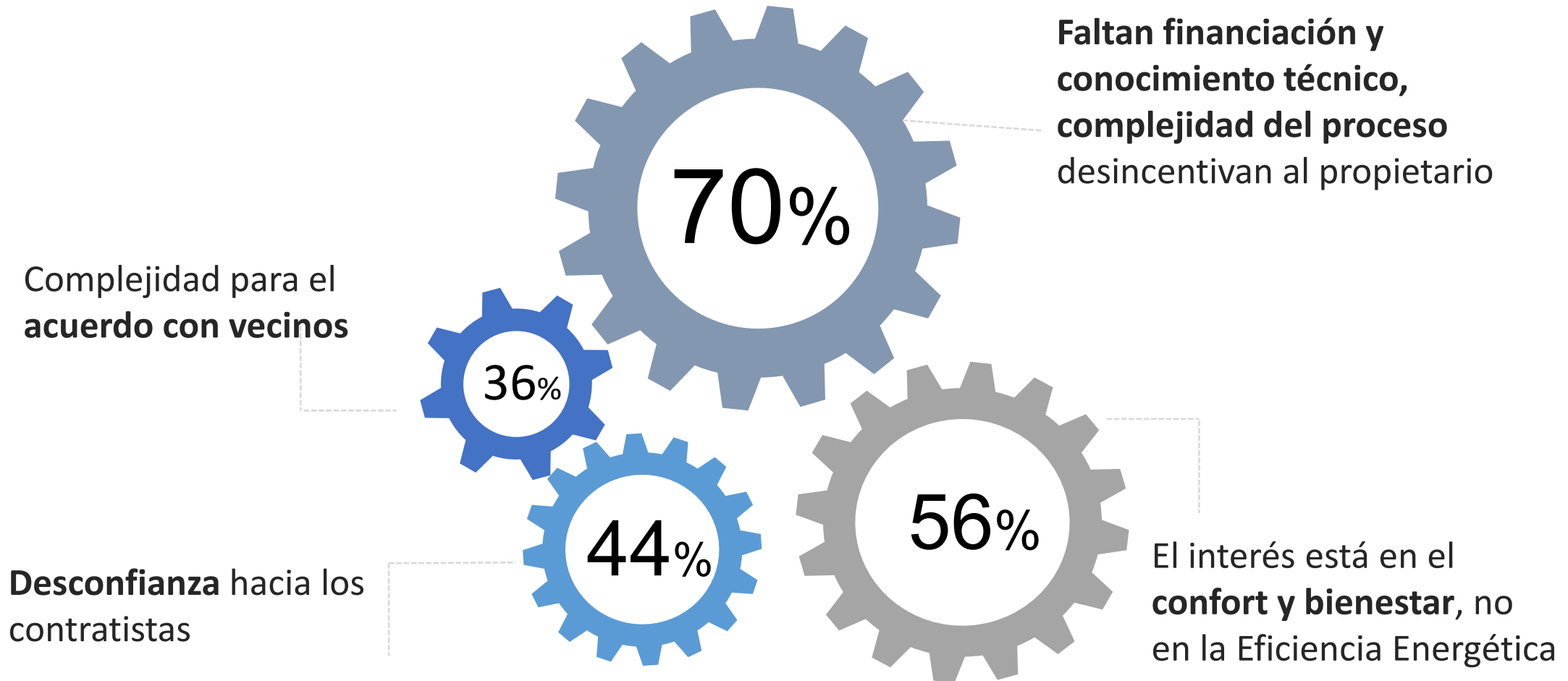
GNE FINANCE



EuroPACE: **Plataforma para la Rehabilitación de Edificios**

ICO Madrid, 19 Marzo 2019

EuroPACE: una perspectiva ciudadana



La Rehabilitación en España

- **Tipo:** medidas no-energéticas (accesibilidad, seguridad, etc.) + energéticas (calderas, aislamientos, ventanas, etc.)
- **Rango de inversiones:** entre 6.000 y 120.000€
- **Operación tipo** en España: 10.000-20.000€
- **Capacidad de pago mensual:** 40-500€ al mes



Factores claves para estimular la demanda de rehabilitación eficiente y sostenible

- **Asistencia técnica** (Ventanilla única) a los hogares para identificar y realizar las inversiones, en particular energéticas. Incluye la verificación de contratistas cualificados.
- Acceso a **financiación asequible acompañada de subvenciones y ayudas**





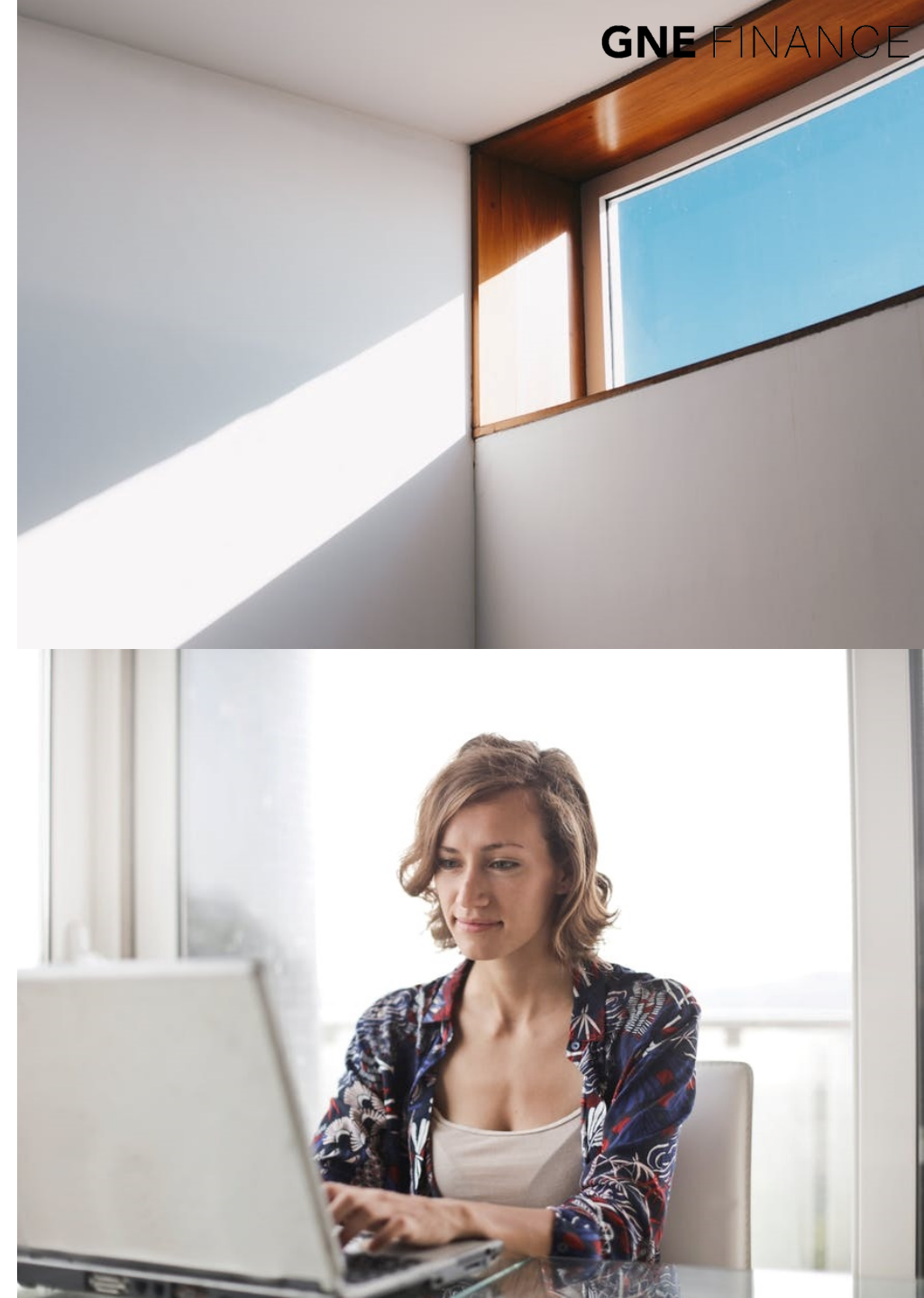
Para una rehabilitación del hogar simple
y asequible

EuroPACE aúna **asistencia técnica
personalizada** y **financiación vinculada a la
vivienda**

Ciudadano en el Foco

EuroPACE ofrece:

- **Soporte técnico y logístico** a lo largo del proceso
- **Contratistas** calificados y verificados
- **Paquetes de medidas** adaptados a necesidades específicas
- **Control de Calidad**
- **Expertos energéticos**



Contratistas formados y comprometidos con la Calidad

Todo contratista se adhiere al marco que incluye **Normas de Protección al Consumidor**.

Preferencia a contratistas que ofrecen **medidas múltiples**.

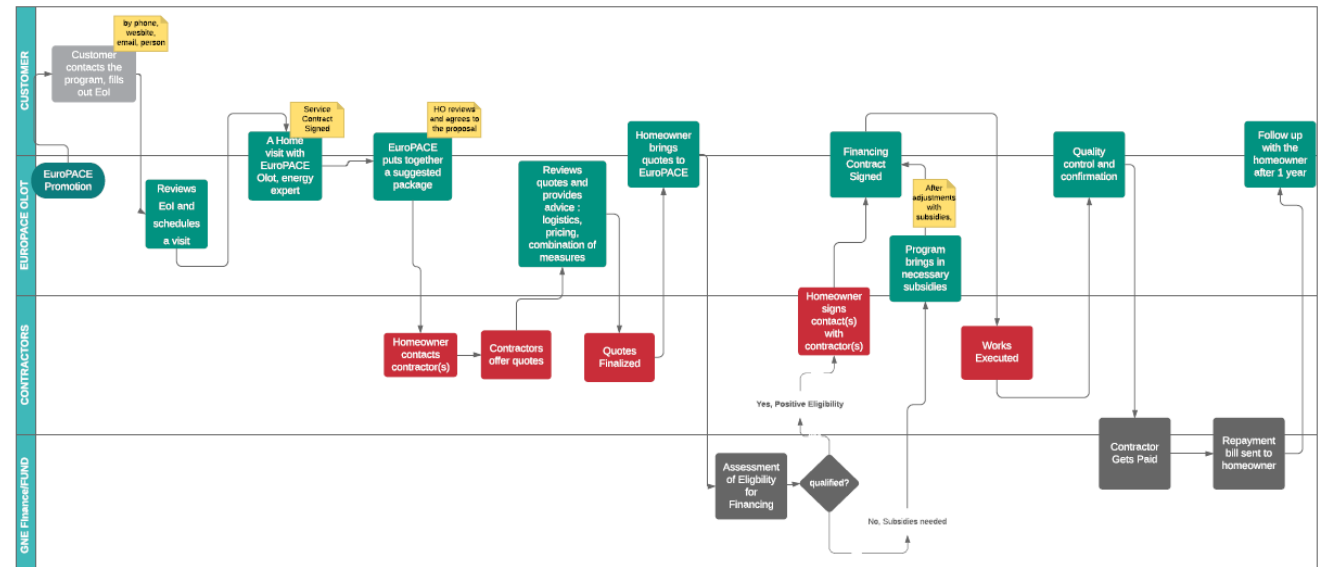
Supervisión de propuestas y trabajos.



Ciudadano en el Centro

Objetivos:

- Minimizar “puntos de fricción”
- Agilizar el proceso
- Coordinar diferentes actores: contratistas, técnicos, abogados.



Home-owner Journey

EuroPACE: Financiación Innovadora



**Asistencia
Técnica**

**Financiación
Asequible**

Financiación Innovadora: Recaudación



Menor coste de la financiación
Financiación vinculada al inmueble, no al propietario.

EuroPACE: Características Financiación

- Eficiencia energética, accesibilidad, seguridad, medidas no energéticas.
- Financiación del 100%
- Largo plazo - hasta 25 años
- Vinculada al inmueble, no a la persona
- Transferible en caso de venta
- Pago simple

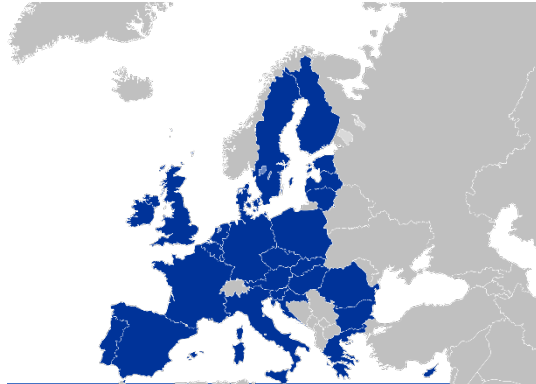


Combinación con fondos públicos

- Subsidios para apoyar demanda
- Fondo de garantía para reducir riesgo financiación: menor interés
(*Smart Finance for Smart Buildings*)



Nuestro Plan en 3 años



Evaluación de Mercado EU

Estudio de Mercado y Análisis de viabilidad dentro de la UE



Piloto

Diseñar y ejecutar el primer programa EuroPACE en Olot (Girona)



Exportar EuroPACE

Compartir y desarrollar EuroPACE en 4 ciudades Europeas

8 socios de 4 países



CASE – Centrum Analiz Społeczno-Ekonomicznych
CASE – Center for Social and Economic Research



GNE **FINANCE**



Climate Bonds INITIATIVE



Ajuntament d'Olot

Up↑ Social Innovation and Scaling

Implantar EuroPACE en España: Piloto en Olot



Piloto



Diseñar y ejecutar el primer programa EuroPACE en Olot (Girona)



Financiación EuroPACE para Rehabilitación de Viviendas

- Asistencia Técnica Personalizada: Confianza
- Asequible
 - Bajo interés
 - Largo plazo
- Transferible
- Apoyo público (subsídies y fondo de garantía)

La Rehabilitación so se trata de una iniciativa privada, sino de una **prioridad de carácter pública.**

Los gobiernos locales, regionales y nacionales juegan un rol clave en articular y apoyar programas de rehabilitación.



Gracias!

Eduard Puig MacLean

GNE FINANCE

e.puig@gnefinance.com



This project has received funding from the European Union's Horizon 2020 research and innovation programme under grant agreement No 785057

Únete a EuroPACE y convierte tu ciudad en
Leader City para desarrollar un
programa EuroPACE local



www.EuroPACE2020.eu

[@EuroPACEProgram](https://twitter.com/EuroPACEProgram)